

お知らせ

2026年6月15日(月)より

本館地下1階の

工事エリアが変更となります。

現在の工事エリアが以下に変更となります。

お客様にはご不便をおかけいたしますが、ご来店をお待ち申し上げます。

2026年6月15日(月)以降の営業状況



※詳細につきましては、店頭販売員・各スタッフへお問い合わせください。

2026年 6月15日(月) 本館B1にて

専門店 3ブランド・百貨店 12ブランド

先行リフレッシュオープン

とらや

[GRAMERCY]
NEW YORK

専門店



百貨店



創業明治二十六年 久原本家

茶の舎

WITTAMER

専門店



百貨店



小麦と酵母

濱田家

HENRI CHARPENTIER
ASHIYA 1969

専門店



百貨店



2026年 6月15日(月) 本館B1にて

専門店 3ブランド・百貨店 12ブランド

先行リフレッシュオープン



百貨店



百貨店



神戸コロッケ



百貨店



洋食や 三代目 たいしめいけん

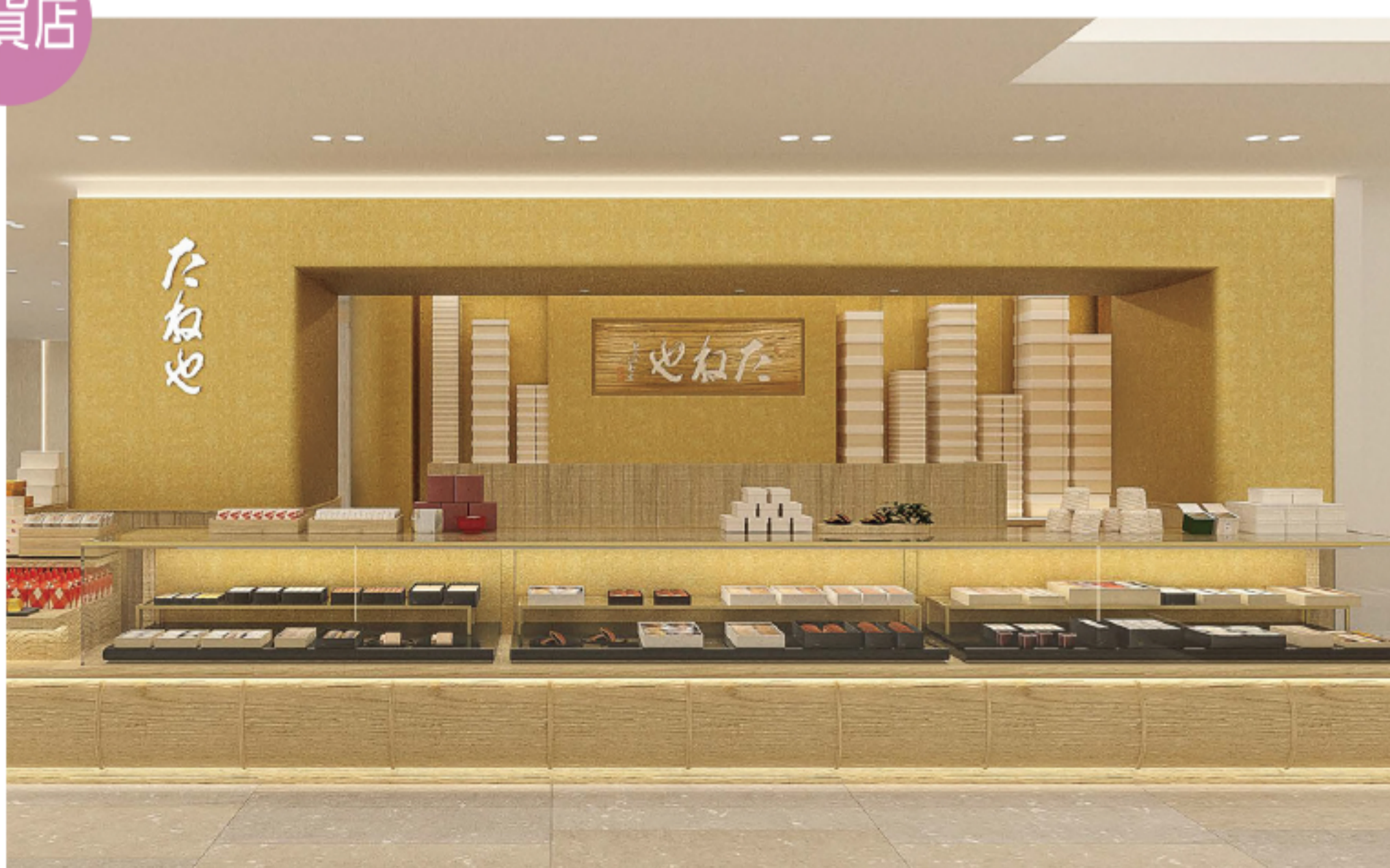
百貨店



BÜTZ DELICATESSEN

たね也

百貨店



味百選

銘菓百選

百貨店



本館B1食料品フロア(フーズシティ)

6月15日(月)以降《休業》《営業終了》店舗ご案内



休業 (2027年再開予定)

		百貨店	専門店
洋菓子・パン	ジアルディーノ		●
惣菜	柿安ダイニング		●
	銀座天一		●
	築地なが田		●

営業終了

		百貨店	専門店
和菓子	がんこ私人	●	
	鼓月	●	
酒・グロサリー	アンティカ・ジェラテリア	●	
	一保堂茶舗 味百選にて販売	●	
	健康食品 6/15(月)本館タカシマヤ6Fに移転	●	
	メゾン デュ フロマーージュ チェスコ	●	
	山本海苔店 味百選にて販売	●	
惣菜	金沢まいもん寿司		●
	Gyoza Deli 点天		●
	銀座ハゲ天	●	
	仕出し屋麻布 5/31(日) 営業終了		●
	ダロワイヨ		●
	中華旬彩料理 東方紅		●
食堂・喫茶	塚田農場OBENTO&DELI		●
	京・茶房TSURU	●	
	糖朝	●	

一時休業 (2026年6月15日(月)より営業再開)

		百貨店	専門店
和菓子	たねや 6/14(日)のみ休業	●	
	とらや 6/14(日)のみ休業		●
	福砂屋 6/13(土)~6/14(日) 休業	●	
惣菜	三代目たいめいけん 6/13(土)~6/14(日) 休業	●	
	つばめグリルDELI 6/11(木)~6/14(日) 休業		●
	ブッツデリカテッセン 6/13(土)~6/14(日) 休業	●	
	焼鶏 かわしょう 6/10(水)~6/14(日) 休業		●
味百選・銘菓百選	味百選 6/13(土)~6/14(日) 休業	●	
	銘菓百選 6/13(土)~6/14(日) 休業	●	

休業・営業終了店舗のお問い合わせについて

●百貨店：03-3709-3111(代)

●専門店：03-3709-2222(代)