

2023年10月5日  
株式会社高島屋  
東神開発株式会社

## 2023年11月14日(火) 立川高島屋 S.C.リニューアルオープン 16店舗の出店が決定、イベントやキャンペーンも開催



立川高島屋 S.C. リニューアルイメージ

株式会社高島屋（本社：大阪市中央区、代表取締役社長：村田善郎）の連結子会社である東神開発株式会社（本社：東京都世田谷区、代表取締役社長：倉本真祐）は、「立川高島屋 S.C.」のリニューアルオープンを2023年11月14日（火）とすることを決定いたしました。また、全館専門店化にとめない、新たに出店する16店舗について併せてお知らせいたします。

今回のリニューアルでは、立川駅北口エリアの周辺開発による環境変化に対応し、お買い物だけでなく、地域のお客様の生活に根付いた「暮らしの場」として、地域社会との共生・地域の活性化をめざしてまいります。毎日の生活に欠かせない食料品や日用品の充実のほか、ファミリーを中心に幅広い世代のお客様にお楽しみいただける立川駅前エリア最大級<sup>※1</sup>の体験型エンターテインメント施設が出店します。新たに一般開放する屋上では、貸し農園を中心としたコミュニティゾーンを形成し、地域の方々が集い過ごす場としてお楽しみいただけます。リニューアルオープンを記念して、11月14日（火）から各種イベント・キャンペーンも開催いたします。

これからも高島屋グループでは、「まちづくり戦略」のもと、グループの総合力を発揮した商業施設の開発や運営を通して、変化する消費環境や多様化するお客様の価値観・ニーズに対応し、お客様満足を追求してまいります。※1当社調べ

## 1. 立川高島屋 S.C. リニューアル概要

### ●リニューアルコンセプト：「立川暮らし」の場

デイリー性の強い専門店を誘致することで地域のお客様の生活必需品ニーズに応えると共に、体験型施設やイベント、趣味嗜好の集いの場など、さまざまな新規コンテンツを導入。毎日の生活に欠かせないリアルな場としての価値を創出することで、地域の方々の“暮らしの場”となるショッピングセンターをめざします。

### ●フロア構成

B1F には大型スーパーマーケットや食物販売舗、1F には生活雑貨や飲食・食物販売舗が出店し、暮らしに役立つ生活サポートフロアとしてリニューアル。3F にはファミリーで楽しめる体験型エンターテインメント、10F（屋上）には貸し農園やイベントスペースを展開し、地域コミュニティの場を提供します。

10F	サービス	屋上コミュニティゾーン (貸し農園/イベントスペース)
9F	レストラン+サービス	
8F	サービス	
7F	物販、サービス	
6F	ジュンク堂書店/カフェ	
5F	コトリ	
4F	コトリ	
3F	体験型エンターテインメント	
2F	物販、サービス	
1F	デイリー（生活必需品）	
B1F	大型スーパーマーケット+食物販	

#### 【各フロア概要】

- 10F：【屋外】コミュニティゾーン  
(貸し農園・イベントスペースほか)  
【屋内】サービス ※2024年開業予定
- 9F：レストラン+サービス ※2024年開業予定  
(既存レストランに加え、サービス店舗を拡充)
- 3F：体験型エンターテインメント
- 1F：デイリー（生活雑貨・飲食・食物販）  
—暮らしに役立つ生活サポートフロア—
- B1F：大型スーパーマーケット+食物販  
—毎日の生活に欠かせない生活必需品フロア—

※赤字部分は今回 2023 年 11 月リニューアルオープンエリア

## 2. リニューアルオープン 注目ポイント

### ■毎日の“食”を充実させるラインアップ

B1F には、立川駅前エリア最大級<sup>※1</sup>のディスカウント・スーパーマーケット「オーケー 立川高島屋 S.C.店」をはじめ、「わくわく広場」「おかしのみちおか」など、リーズナブルかつバラエティ豊かに“食”を楽しめる店舗が充実。また、とろとろ食感の「とろけるわらび餅」や「飲むわらび餅」ドリンクを提供する「甘味処さびと」が立川市内初出店するほか、店内で毎日焼きあげるパンにこだわりの食材を挟んだサンドイッチを一人ひとりの好みに合わせてお作りする「SUBWAY」もオープン。



1Fには、店内製造の焼きたてスイーツも提供する「シャトレゼ」や、人気の100円寿司チェーン「はま寿司」(今冬オープン予定)が出店。幅広い世代の方に、さまざまなシーンで活用いただける充実のラインアップです。



## ■立川駅前エリア最大級<sup>※1</sup>のエンターテインメントフロア

3Fには、バンダイナムコアミューズメントによる立川駅前エリア最大級<sup>※1</sup>のエンターテインメントフロア「namco」「ガシャポンバンダイオフィシャルショップ」「一番くじ公式ショップ」がオープン。約800坪の店内には、最新のアミューズメント景品や様々なキャラクター商品が揃い、ファミリーを中心に幅広い世代のお客様にお楽しみいただけます。

namco

立川駅前エリア最大級<sup>※1</sup>となる350台超のクレーンゲーム機設置台数で、幅広いラインアップと商品点数を取りそろえたゲームコーナーです。フィギュアやぬいぐるみなど最新のアミューズメント専用景品のほか、多彩なお菓子景品も揃えております。



ガシャポンバンダイオフィシャルショップ

＜立川市内初出店＞

バンダイの新品をすべて取りそろえ、ここでしか味わえない「ガシャポン体験」ができることに加え、バンダイのオリジナルのカプセルトイブランドである「ガシャポン®」ならではの「ワクワク体験」と「ユニークな商品」をみなさまにお届けします。



一番くじ公式ショップ

＜立川市内初出店＞

全国に展開している『一番くじ公式ショップ』は、オリジナルグッズが当たるハズレなしのキャラクターくじ、「一番くじ」の公式ショップです。くじ本来の「何が出るかわからないワクワク感」に加え、圧倒的な「品ぞろえ」とハイクオリティな商品のくじ体験を、安心して楽しめます。



## ■地域の方々のコミュニティの場 “屋上コミュニティゾーン”

地域社会との共生・地域の活性化をめざして一般に開放する10F(屋上)には、地域の方々のコミュニティの場となる屋上コミュニティゾーンを新設。貸し農園「シェア畑 garden」で野菜づくりにチャレンジしたり、ご自宅の庭のように安心してくつろげるフリースペース「おにわ -oniwa-」でお買い物の合間にひと息ついたり、さまざまなイベントを楽しんだり。開放的な空間で、思い思いのひとときをお過ごしいただけます。

## シェア畑 garden

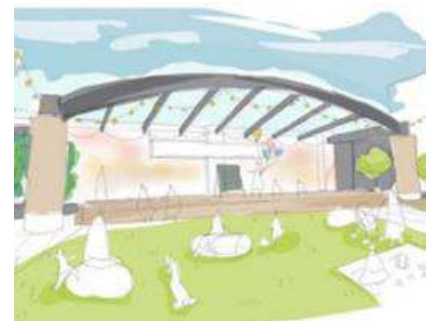
シェア畑 garden は、特製大型プランターを利用した貸し農園サービスです。各利用者様専用の区画で年間を通して 10~15 種類の野菜や果物を栽培・収穫でき、初心者の方でも本格的な野菜づくりをお楽しみいただけます。朝 7:00 からオープンしておりますので、お仕事前の朝活にもおすすめです。



## おにわ -oniwa-

【コンセプト：“立川の空と緑とアート”を感じる、地域で最も身近なお庭。】

ご家庭のベランダや庭のように、ゆったりと過ごしていただける日常の延長線上にある屋上空間として新たに誕生する屋上コミュニティゾーン「おにわ -oniwa-」。お子様が走り回っても安全なゴムチップ製の床や、自由に描ける黒板、多摩産材の木製遊具などを設置。イベントステージではアート関連や地域交流イベントなどを開催予定。おひとりでも、ご家族と一緒にでも、自分だけの「おにわ -oniwa-」の楽しみ方を見つけてください。



## ■街の賑わいを創出する空間整備

街の賑わいを創出する空間をめざし、モノレール下の「サンサンロード」に面する西側入口をリニューアルいたします。新たに B1F に向かうエスカレーターを設置することで、お子様連れやご年配の方などあらゆるお客様に快適にお買物をお楽しみいただけます。1F 入口付近にはシーティングスペースなど誰でも利用可能な滞在空間を作り、周辺エリアと一体になった空間づくりを行います。「たちきたエリアマネジメント」をはじめ、周辺施設・企業・行政とも連携しながら立川駅北口エリアの街づくりに貢献する取り組みを推進し、地域の活性化および地域コミュニティ形成に繋げてまいります。



### 3. 出店店舗情報

#### <出店テナント一覧>

階数	店名	業態	運営法人
B1	<p><b>オーケー 立川高島屋 S.C.店</b></p> <p>経営方針に『高品質・Everyday Low Price』を掲げるディスカウント・スーパーマーケットです。</p> <ul style="list-style-type: none"> <li>■ 品質の良い商品の中から、価値のある商品・美味しい商品・鮮度の良い商品・健康に良い商品・便利な商品を慎重に選んで販売しています。</li> <li>■ Everyday Low Price 毎日が特売です。だから、オーケーには特売日がありません。</li> <li>■ 『万一、他店より高い商品がございましたら、お知らせ下さい。値下げします。』のポスターを掲げ、ナショナルブランド商品については、地域一番の安値を目指しています。</li> <li>■ オーケーの価格が競合店の価格（特売品・目玉品を含む）より高い場合、私たちは、『競合店に対抗して値下げしました。』のPOPをつけ、値下げして販売します。だから、オーケーで買って損をすることはないのです。</li> <li>■ 生鮮食品については、高鮮度・美味しさ・高品質を先ず吟味し、その上で安さを訴求しています。</li> </ul>	<p>ディスカウント・ スーパーマーケット</p>	<p>オーケー(株)</p>
			
B1	<p><b>おかしのみちおか</b></p> <p>わくわく楽しいお菓子屋さん♪ スナック・チョコ・キャンディ・ガム・ビスケット・お煎餅など、 人気商品をリーズナブルな価格でご提供しています。 訪れるだけで心躍るお菓子の世界をお楽しみください！</p>	<p>お菓子</p>	<p>(株)みのや</p>
			
B1	<p><b>わくわく広場</b></p> <p>「地域を結ぶ直売広場」をコンセプトに、新鮮野菜や地元生産者さんが直接納品する手作りのお弁当、お惣菜、パン、和洋菓子を取り揃えております。あなたのお馴染みのお店や気になっていたお店の人気商品、こだわり商品など、新たな魅力を再発見できるかもしれません。是非、お気に入りの一品を見つけてみてください。</p>	<p>食物販</p>	<p>(株)タカヨシ</p>
			
B1	<p><b>中華旬彩料理 東方紅 (テイクアウト専門店)</b></p> <p>本格四川と広東料理を中心とした中華惣菜店。定番の中華料理から東方紅オリジナル料理まで、旬な食材を取り入れた、美味しさを追求した自慢の料理を提供いたします。</p>	<p>中華惣菜</p>	<p>(株)東方紅</p>
			
B1	<p><b>甘味処さびと &lt;立川市内初出店&gt;</b></p> <p>わらび餅専門店『甘味処さびと』。 京都より厳選して取り揃えた本わらび粉を使用し、手作りにこだわった本格わらび餅。とろとろ食感が楽しめる、とろける『食べるわらび餅』、とろける柔らかさで飲める『飲むわらび餅ドリンク』を商品ラインアップとして取り揃えております。</p>	<p>和菓子</p>	<p>HAYABUSA DX GOGO(株)</p>
			

	<b>SUBWAY</b>	サンドイッチ	コウセイ合同会社
B1	「サブウェイ」は、世界最大級のファストフード・レストラン・ブランドのひとつとして、世界 100 カ国以上に 37,000 店以上の店舗を、日本国内では首都圏を中心に全国に店舗展開しています。店内で毎日焼き上げるパンに、ローストビーフやえび、アボカドなどこだわりの具材と、シャキシャキの野菜を挟んだサンドイッチを、一人ひとりの好みに合わせてお作りするオーダーメイドスタイルが特徴です。サンドイッチアーティストと呼ばれるスタッフが、お客様の目の前でお作りします。		
	<b>三國屋善五郎</b>	お茶	(株)三國屋
B1	日本茶を中心に世界の茶葉を豊富に品揃え。お茶の文化を現代から未来、世界に広めていき、心の豊かな日常生活を提案しております。		
	<b>おしゃれ工房</b>	お直し・リペア	(株)おしゃれ工房
B1	洋服のお直し+バッグ・靴修理のお店。少しのほつれや体に合わなくなった服、購入したけどしっくりこない服、思い出の詰まった愛着品など、タンスの奥にしまってしまう前にぜひ一度『おしゃれ工房』をご利用いただき、今お持ちの服を長く大切に着てみませんか。		
	<b>セリア</b>	100 円ショップ	(株)セリア
1F	日常を彩る、あたらしい出会い。気軽に買えるモノやコトを通して、ワクワクするライフスタイルが見つかる 100 円ショップです。暮らしをハッピーにするデザインと品質、流行を取り入れたアイテムや、思わず笑顔になるユニークな商品など、店内はいつもあたらしいワクワクであふれています。見て楽しい・選んで楽しい・使って楽しいグッズで、豊かな毎日を提案します。明るく開放的な空間で、お買い物をお楽しみください。		
	<b>ペテモ</b>	ペットショップ	イオンペット(株)
1F	ペットフード・ペット用品を揃え、子犬・子猫との出会いからトリミング、ショートステイも揃った総合ペットストアです。 「しあわせも、たいへんも、ずっと、いっしょに。」 ペットと飼い主さまの身体の健康と心の健康を、一番近くでサポートします。		
	<b>はま寿司 &lt;立川市内初出店&gt; ※今冬オープン予定</b>	寿司	(株)ゼンショーホールディングス
1F	はま寿司では、とれたてのネタを新鮮なまま店舗に届ける取り組みはもちろん、シャリ、醤油というお寿司の引き立て役、できたてのおいしさを楽しんでいただくための店内調理にもとことんこだわります。期間限定メニューも定期的開催し、いつ来ても目新しいお寿司をお召し上がりいただけます。 「お寿司を食べる」という特別な時間をどうぞ心ゆくまでお楽しみください。		

1F	<p><b>シャトレーゼ &lt;立川市内初出店&gt;</b></p> <p>お菓子を通じて、多くのお客様に笑顔をお届けしたい。  シャトレーゼでは「自然のおいしさと。人を想うおいしさと。」のスローガンのもと厳選した新鮮素材と素材を最大限に活かす製法により、安全・安心でおいしいお菓子づくりに取り組んでいます。また、ひとりでも多くの方にお菓子を楽しんでいただきたいという想いで、アレルギーでお悩みの方も安心してお召し上がりいただける乳・卵・小麦不使用のケーキを開発。健康を気にする方、糖質でお悩みの方に、糖質を抑えたお菓子もご用意しています。</p>	和洋菓子	(有)SmileMaker
1F	<p><b>サンドラッグ</b></p> <p>医薬品、健康食品、日用品から化粧品まで「安心・信頼・便利」をモットーに幅広い商品を取り揃えております。  健康・美容に関するお手伝いもさせていただきます。お気軽にご相談ください。</p>	ドラッグストア	(株)サンドラッグ
1F	<p><b>TUIN greenery &lt;立川市内初出店&gt;</b></p> <p>人々が素敵で健康的な生活を送れる環境作りを、自然の恵みである植物を通じて提案します。国内外から直接仕入れた、種類豊富な観葉植物や鉢などのガーデニング雑貨を販売。一部商品には洋服などの繊維から作ったポリエステル繊維培地を使用。SDGsにも取り組んでいます。</p>	観葉植物・園芸資材	(株)バロックジャパンリミテッド
3F	<p><b>namco/ガシャポンバンダイオフィシャルショップ/一番くじ公式ショップ</b>  <b>※11月中旬オープン予定</b></p> <p>地域最大級のクレーンゲームを展開する「namco」、ガシャポン専門店「ガシャポンバンダイオフィシャルショップ」、西東京エリア初登場の「一番くじ公式ショップ」が揃うアミューズメントフロア。幅広い世代のお客様にお楽しみいただけます。</p>	アミューズメント	(株)バンダイナムコ アミューズメント
10F	<p><b>シェア畑 garden &lt;立川市内初出店&gt;</b></p> <p>シェア畑 garden は、利用者専用の区画で特製大型プランターを利用して野菜づくりができる貸し農園サービスです。栽培に必要なものを完備しているため“手ぶら”で来園が可能。さらに“菜園アドバイザー”の指導により、初心者の方でも年間を通して10～15種類の野菜づくりを気軽にお楽しみいただけます。花やハーブを施設内で楽しめるスペースも設け、年に数回、作物を使ったワークショップも開催します。</p>	貸し農園	(株)アグリメディア

## 4. リニューアルオープン記念イベント・キャンペーン

リニューアルオープンを記念して、オープニングイベントやお買上げプレゼントをはじめ、さまざまなイベント・キャンペーンを開催。お客様への日頃の感謝の気持ちをお伝えするとともに、地域の活性化および地域コミュニティ形成に繋げてまいります。

### ■オープニング記念 演奏会

日程：11月14日（火）

会場：10F（屋上） イベントスペース・1F 西側入口前

概要：明るく陽気なデキシードジャズ「デキシード☆パラダイス」が、お客様からご年配の方まで幅広くお楽しみいただける曲の数々で、リニューアルオープンを盛りあげます。



### ■くるりん・ウドラがやってくる！

日程：11月14日（火）

会場：10F（屋上） イベントスペース・1F 西側入口前

概要：立川市キャラクター「くるりん」と、立川市公認なりそこねキャラクター「ウドラ」が登場。



kururin © 2012 tachikawa city

### ■リニューアルオープン お買上げプレゼント

日程：11月14日（火）

会場：1F 特設会場

概要：税込 3,000 円以上お買上げのお客様に、オリジナルイラスト入り栽培キットのミニ缶をプレゼント。

※先着 500 名様、なくなり次第終了とさせていただきます。



### ■巨大チョークアート ～みんなで大きな虹を描こう～

日程：11月18日（土）

会場：10F（屋上） イベントスペース

概要：お客様と一緒にひとつのアートを作りあげます。完成したアートはチョークアーティストにより仕上げをし、館内に展示いたします。



### ■立川マルシェ in 立川高島屋 S.C.

日程：11月18日（土）・19日（日）

会場：10F（屋上） イベントスペース

概要：立川市内の若手生産者による野菜・果物の販売を行います。





## ■タカシマヤのクレジットカード会員様限定

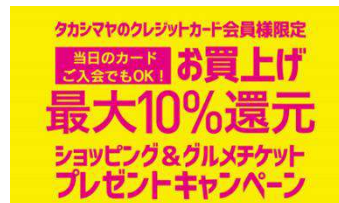
### お買上げ 10%還元 ショッピング&グルメチケットプレゼントキャンペーン

日程：11月18日（土）

会場：1F 特設会場

概要：タカシマヤのクレジットカードでお買上げのお客様に、お買上げ金額の最大10%相当のショッピング&グルメチケットをさしあげます。

※対象外店舗および参加条件がございます。また、ショッピング&グルメチケットのお渡しには上限がございます。詳細は決定次第、立川高島屋 S.C.の WEB サイトにてご案内いたします。



## ■Tachikawa 燦燦 Illumination 点灯式

日程：11月18日（土）

会場：サンサンロード

主催：あけぼの商店街振興組合

共催：立川商工会議所

概要：毎年恒例のイルミネーション点灯式を開催。

演奏会などのイベントも開催し、サンサンロードを盛りあげます。

新たにリニューアルする立川高島屋 S.C. 西側入口にもクリスマスツリーが登場します。



※写真はすべてイメージです。

※内容は変更となる場合がございます。

※詳細は決定次第、立川高島屋 S.C.の WEB サイトにてご案内いたします。

以 上