

110. 無量-

土屋 禮一展 [日本画]

会期:4月4日(水)→10日(火)
※最終日は午後4時閉場。

現代日本画壇を牽引する戦後世代の中核作家。高島屋では待望の6年ぶりの個展。水墨の大作も楽しみです。



「桜樹」60.6×72.7cm

110. 人間国宝

鈴木 藏展 [陶芸]

一造化にしたがひ、自然にかへれとなり-

会期:4月11日(水)→17日(火)
※最終日は午後4時閉場。

1994年に「志野」で人間国宝に認定。桃山陶芸の原点を踏まえながらも、独自の造形美が魅力です。



「志野茶碗」13.5×13.2×H12.4cm

澤野 水櫻展 [洋画]

会期:4月25日(水)→5月1日(火)
※最終日は午後4時閉場。

光あふれる色彩と大胆な構図。アメリカやモロッコなど海外で精力的に活動する作家の力作を一堂に展観。

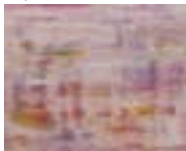


「花びらのドリフト」127×183cm

吉川 民仁展 [Timbre] [絵画]

会期:4月4日(水)→23日(月)

空気や水、光といった自然が空間に作用する関係性をテーマに描き続ける、日本橋店では3年ぶりとなる待望の展観です。



「春の香」
182.2×227.4cm

フランスのアトリエから40数年…

元村 平展 [洋画]

会期:4月18日(水)→24日(火)
※最終日は午後4時閉場。

パリにはじまり、ミュンヘンやブラッセルなど、詩情豊かに謳いあげた郷愁の元村ワールドは、未発表の大作も。



「月明かり」40.9×31.8cm

古希記念
加藤 溪山 青瓷展

会期:4月18日(水)→24日(火)
※最終日は午後4時閉場。

中国の元、宋の青磁に倣い、透明な深みのある青。格調と現代感覚を兼ね備えた作風、待望の発表です。



「飛青瓷瓶子」W14.4×H27cm

彫刻//新時代シリーズII vol.5

國川 裕美展

一ささやかな森-[彫刻]

会期:4月25日(水)→5月14日(月)

東京藝大の深井隆先生がプロデュースする、新時代シリーズIIの第5弾。ライフワークのアニマルは魅力的です。



「グッパイハロー」

4 April

日本橋高島屋4月のご案内

高島屋アーカイブスを訪ねて

1831(天保2)年に創業した高島屋は、営業の軌跡を示す数々の品を高島屋史料館に収蔵しています。ここでは、収蔵品の中から毎月1点、「広告」をテーマにご紹介します。



FILE.14

「全館フラワーパレード」新聞広告15段・朝日広告賞 1985年(昭和60)年
全館に生きた花や緑をいっぱい置いて、ご来店のお客様に、心地よい春の訪れを感じていただく。そんな趣旨で始まったタカシマヤフラワーパレード。これは、その第一回の春の広告です。印象的なイラストレーションで、数々の広告賞をいただきました。もちろん日本橋店の正面玄関にも花と緑があふれ、大きな話題になりました。

日本橋タカシマヤホームページをご覧ください。

日本橋高島屋

検索



高島屋各店美術画廊・展覧会のご案内は
ホームページでもご覧いただけます。

<http://www.takashimaya.co.jp/art/>
(PC、スマートフォンのみ対応)



Takashimaya
TEL.(03)3211-4111

日本橋高島屋 4月のご案内

April

4

営業時間:午前10時30分～午後7時30分。

レストラン街営業時間:地下2階・8階レストラン街・8階特別食堂は午前11時～午後9時30分まで営業。地下2階・8階レストラン街はラストオーダー午後9時、8階特別食堂はラストオーダー午後8時30分(五代目 野田岩は午後8時)。

※誠に勝手ながら都合により営業時間、催内容、会期など一部変更になる場合がございます。

		3月		4月																	5月																
		28	29	30	31	1	2	3	4	5	6	7	8	9	10	11	12	13	14	15	16	17	18	19	20	21	22	23	24	25	26	27	28	29	30	1	
		水	木	金	土	日	月	火	水	木	金	土	日	月	火	水	木	金	土	日	月	火	水	木	金	土	日	月	火	水	木	金	土	日	月	火	
8階	催会場	第70回 東西名匠老舗の会 ※最終日は午後6時閉場。					会場準備		春の味百選 ※最終日は午後6時閉場。					会場準備		写真と衣装などでたどる、輝かしい栄光の軌跡。 応援ありがとうございます! 羽生 結弦展 《入場無料》 【ご入場時間】午前10時30分～午後7時(午後7時30分閉場) ※最終日は午後5時30分まで(午後6時閉場)。 主催=読売新聞社										会場準備		半年に一度の メンズバーゲンフェスティバル 【同時開催】 紳士服イージーメード2着セール ※最終日は午後6時閉場。 ※5月7日(月)まで									
	きものギャラリー 和むすび ※最終日は午後5時閉場。	春の青々庵フェア										みつる工芸 「柿洪の雑貨展」					唐織の帯 「織文意匠鈴木」展					七五三お祝い着 新作発表会															
7階	クロスロード7 ※最終日は午後4時閉場。	料理雑誌 「四季の味」春の食器展					2018 梅田純一親子四人展 革・陶・銀・絵					キロメロ来日展					春のフェイラーフェア					ピンハウス ～ジャワ更紗の愛と藍～															
	ギャラリー暮しの工芸 ※最終日は午後5時閉場。	～木とガラスのハーモニー～ 蝶野 秀紀・西山 芳浩 二人展					百木根 鈴木修司作品展					～テーブルの逸品～ 備前 豊福博・唐津 木俣薫 二人展					加藤泰一陶展					公長齋小菅 竹と花とくらし展															
	日本の手仕事コーナー ※最終日は午後4時閉場。	埼玉 橋本藤工芸					東京 新井製作所 (銀杏まな板他)					東京 建松 (江戸組子)					岩手 幸工芸 (南部鉄器)					京都 HANAゆうき (草木染)															
6階	ジュエリーサロン イベントスペース ※最終日は午後5時30分閉場。	〈モニッケンダム〉コレクション										〈ニナリッチ〉コレクション										〈ロイヤル・アッシャー〉フェア ※5月8日(火)まで															
	美術画廊 ※最終日は午後4時閉場。	柳原 陸夫展[陶芸]					土屋 禮一展[日本画]					鈴木 藏展[陶芸]					元村 平展[洋画]					澤野 水縷展[洋画]															
	美術画廊X	及川 茂・聡子展[彫刻・日本画]					吉川 民仁展[絵画]										加藤 溪山展[陶芸]					國川 裕美展※5月14日(月)まで															
	ステージ工芸サロン ※最終日は午後4時閉場。	留守 玲展[金工]					高山 大展[陶芸]					現代根付展					渡辺 国夫展[陶芸]																				
5階	イベント スペース ※最終日は午後5時閉場。	高島屋特選 五月人形販売会																																			
4階	イベント スペース ※最終日は午後5時閉場。	〈シルクロードクラブ〉 更紗コレクションフェア					〈フォンテーヌ〉 新作コレクション					〈コージワタナベスタイル〉 サマーコレクション					〈シビラ〉 グッズコレクション																				
	2階	アートアベニュー ※最終日は午後5時閉場。	田中 福男展[硝子] ※5月8日(火)まで																																		
1階	正面イベント スペース	〈ファイブフォックス〉 京都巴里					コシノジュンコ 春夏コレクション					応援ありがとうございます! 羽生結弦展 特設グッズショップ										〈リサとガスパールとハローキティ〉 ショップ															
	地下1階	催会場	福岡うまかもん市					【春の味百選連動】 銘酒百選					福島会津味探訪					神奈川味探訪					デリシャスフェア														
タカシマヤ ウオッチメン	2階	〈ピアジェ〉フェア										〈ファブル・ルーバ〉フェア										〈ジラル・ペルゴ〉新作フェア ※5月15日(火)まで															
	1階	〈オメガ〉フェア										ウオッチワインダーフェア										〈G-SHOCK〉フェア ※5月15日(火)まで															
		28	29	30	31	1	2	3	4	5	6	7	8	9	10	11	12	13	14	15	16	17	18	19	20	21	22	23	24	25	26	27	28	29	30	1	
		水	木	金	土	日	月	火	水	木	金	土	日	月	火	水	木	金	土	日	月	火	水	木	金	土	日	月	火	水	木	金	土	日	月	火	