

高波 壮太郎展 [洋画]

会期:1月31日(水)→2月6日(火)
※最終日は午後4時閉場。

独特の厚塗りのマチエールで描く花や風景。多彩な活躍めざましい作家の、新境地も加えた精力的な展覧。

「鶏頭」65.2×53.0cm



第9回 稜の会 [洋画]

会期:2月7日(水)→13日(火)
※最終日は午後4時閉場。

現代洋画壇を牽引する作家によるグループ展。

〈出品作家〉(50音順・敬称略)

赤堀 尚 五百住 乙人
大庭 英治 笠井 誠一
金子 演 久野 和洋
栗原 一郎 坂口 紀良
志村 節子 松田 環
山田 嘉彦 横森 幹男
赤堀 尚「白い瓶」
60.6×50.0cm



ギャラリートーク2月10日(土)午後3時から

古稀記念 京人形司十四世面庄 面屋庄甫の世界 —伝統を踏まえて—

会期:2月14日(水)→20日(火)
※最終日は午後4時閉場。

このほど十四世を襲名し、また古希記念でもある京人形司の特別展。伝統の御所人形をはじめ、作家独自の創りも発表。



「蔵い(仁王)」
18.0×20.0×高さ31.5cm

110周年 創造へのまなざし— 谷川 泰宏展 [洋画]

会期:2月21日(水)→27日(火)
※最終日は午後4時閉場。

緻密な描写と鮮やかな色彩。装飾性の高い独自の画面構成。人気作家による待望の展覧会。不二や花をはじめ、新作を多彩に。



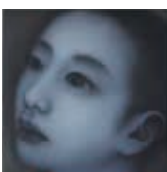
「蓬萊の不二」53.0×40.9cm

“love passion”

松永 賢展 [絵画]

会期:1月31日(水)→2月19日(月)

菩薩のようなまなざしの女性像を中心に、襖絵や小品などを展覧。独学で絵を学んだ画家の存在感のある展覧会。



「breath-3」91×91cm

拡張する鍛金世界 [工芸]

会期:2月14日(水)→20日(火)
※最終日は午後4時閉場。

〈出品作家〉

(敬称略)

野口 裕史 浅井 飛人
市岡 真治 隈井 純子
長谷川大祐 牧野永美子
山崎 裕治



隈井 純子

「Medal—金曜日の社会人へ—」
H30×W22×D3cm、銅・真鍮・リボン

島田 恭子 陶芸展

—源氏の恋・桜彩—

会期:2月21日(水)→27日(火)
※最終日は午後4時閉場。

桜の花を繊細優美な装飾文様により、そして手ひねりによる現代的な造形で表現。今展では作品に加えて着物も発表。



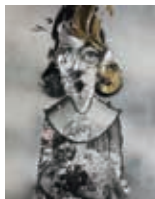
「明石の君」
35×17×高さ55cm

FLYER

星山 耕太郎展 [絵画]

会期:2月21日(水)→3月12日(月)

混沌とした社会、同調圧力。社会で生き抜くために抑圧された実現できなかった自身の衝動と社会のかかわりにコミットした、肖像作品20余点を展覧。



「Love」53×41cm、
墨・アクリル・和紙、2017年

February

日本橋高島屋 2月のご案内

高島屋アーカイヴスを訪ねて

1831(天保2)年に創業した高島屋は、営業の軌跡を示す数々の品を高島屋史料館に収蔵しています。ここでは、収蔵品の中から毎月1点、「広告」をテーマにご紹介します。



FILE.12

〈三美人印〉木綿織物商標 1907(明治40)年頃

外国人のお客様がはじめて高島屋へ来店されたのは明治9年。以降、海外の博覧会への出品、経営者の欧米視察(同22年)、リヨン出張所の開設(同32年)などを経て、高島屋の黎明期の海外取引は大きく発展していきました。これは、そんな時代に使用された商標。社史によると、木綿、絹など素材別に商標が定められていたようです。

日本橋タカシマヤホームページをご覧ください。

日本橋高島屋

検索



Takashimaya
NIHOMBASHI
TEL(03)3211-4111

高島屋各店美術画廊・展覧会のご案内は
ホームページでもご覧いただけます。

<http://www.takashimaya.co.jp/art/>
(PC、スマートフォンのみ対応)



日本橋高島屋は2月9日(金)から13日(火)まで
午前10時30分～午後8時の営業。

日本橋高島屋 2月のご案内

February

2

営業時間:午前10時30分～午後7時30分。ただし、2月9日(金)→13日(火)は午前10時30分～午後8時まで営業。

レストラン街営業時間:地下2階・8階レストラン街・8階特別食堂は午前11時～午後9時30分まで営業。地下2階・8階レストラン街はラストオーダー午後9時、8階特別食堂はラストオーダー午後8時30分(五代目 野田岩は午後8時)。

※誠に勝手ながら都合により営業時間、催内容、会期など一部変更になる場合がございます。

		1月	2月																										
		31	1	2	3	4	5	6	7	8	9	10	11	12	13	14	15	16	17	18	19	20	21	22	23	24	25	26	27
		水	木	金	土	日	月	火	水	木	金	土	日	月	火	水	木	金	土	日	月	火	水	木	金	土	日	月	火
8階	催会場	2018 Takashimaya アムール・デュ・ショコラ ～ショコラ大好き!～ ※最終日は午後6時閉場。														会場準備	第42回 戸塚刺しゅう展 (展示即売) 主催:戸塚刺しゅう協会 関東支部 ※最終日は午後6時閉場。	会場準備	婦人服・婦人雑貨 スペシャルバーゲン ※最終日は午後6時閉場。	会場準備									
																会場準備	シモンズベッドフェア ※最終日は午後6時閉場。	会場準備											
																会場準備	紳士服イージーメード2着セール ※最終日は午後6時閉場。	会場準備											
7階	きものギャラリー 和むすび ※最終日は午後5時閉場。	フォーマルきもの特集				〈清流庵〉決算謝恩の会				リサイクルきもの セレクトバーゲン				人形町(和工房・紋) リサイクルきものバーゲン															
	クロスロード7 ※最終日は午後4時閉場。	大人たちのひなまつり 金彩工芸・盆栽・テディベア				素材で楽しむ春の暮らし				刺し子服と真珠細工				秋田 栗久 曲げわっぱ															
	ギャラリー暮しの工芸 ※最終日は午後5時閉場。	城崎 月甫 漆の器展				神崎 秀策・山内 駿 二人展				根来塗と備前焼 大藏 達雄・山下 孤松展				村岡 魯檀 柿釉の器展															
	伝統実演コーナー ※最終日は午後5時閉場。	東京 石川 鼈甲(江戸鼈甲)				京都 水墨(墨彩画)				新潟 榎木工房(木工品)				東京 Zenコレクション (東子、馬油)															
6階	ジュエリーサロン イベントスペース ※最終日は午後5時30分閉場。	カラーストーン特集～クラヴレ コレクション～								〈KARATI〉フェア																			
	美術画廊 ※最終日は午後4時閉場。	高波 壮太郎展 [洋画]				第9回 稜の会 [洋画]				古稀記念 面屋 庄甫展 [人形]				谷川 泰宏展 [洋画]															
	美術画廊X ※最終日は午後4時閉場。					松永 賢展 [絵画]				拡張する鍛金世界 [工芸]				島田 恭子展 [陶芸]															
ステージ工芸サロン ※最終日は午後4時閉場。	米田 和展 [陶芸]				刻の技人展 [彫刻]				池端 寛展 [陶芸]				星山 耕太郎展 [絵画] ※3月12日(月)まで																
5階	イベント スペース ※最終日は午後5時閉場。	高島屋特選 ひな人形販売会																											
4階	イベント スペース ※最終日は午後5時閉場。	〈ミラシオン〉ファイナルセール				婦人服(プレタポルテ)セール				〈アバティ〉2018春夏コレクション				〈レリアン・レリアンプラスハウス〉 春のセレモニースタイル															
2階	アートアベニュー ※最終日は午後5時閉場。	楚里 勇己展 -シキノツラナリ- [日本画] ※3月13日(火)まで																											
1階	正面イベント スペース	〈モーブッサン〉Femmes et couleur ファミ・エ・クルール								I'm Doraemon								ザ・ワールド オブ グラフ											
地下1階	催会場	冬のうまいものめぐり				九州味探訪				老舗名店味紀行				富士山を望む 静岡・山梨のうまいもの															
タカシマヤ ウオッチメゾン	2階	タカシマヤ ウオッチメゾン バレンタインフェア														〈ヴァッシュロン・コンスタンタン〉フェア													
※最終日は 午後7時閉場。	1階	タカシマヤ ウオッチメゾン バレンタインフェア														〈ロンジン〉フェア													
		31	1	2	3	4	5	6	7	8	9	10	11	12	13	14	15	16	17	18	19	20	21	22	23	24	25	26	27
		水	木	金	土	日	月	火	水	木	金	土	日	月	火	水	木	金	土	日	月	火	水	木	金	土	日	月	火