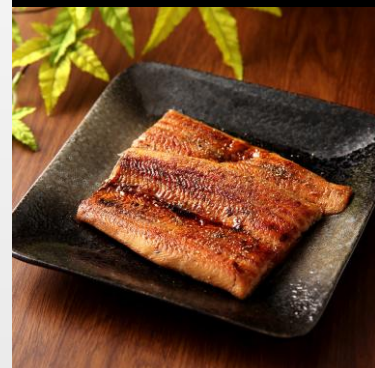


## 7月26日は土用の丑の日



〈東京・野田岩〉  
冷凍鰻蒲焼



〈大阪・れいわ水産〉  
美陵鰻



〈滋賀・あゆの店きむら〉  
鰻まぶしご飯



〈大阪・神宗〉  
国産うなぎ塩昆布茶漬け



〈滋賀・近江今津西友〉  
うなぎ茶漬



〈大阪・やまつ辻田〉  
石臼挽き朝倉粉山椒  
(限定品)



〈兵庫・さん志ようや本家〉  
青実さんしょう

### 涼味・涼感フェア

■6月24日(水)~7月14日(火)

〈大阪・堺共同漬物〉



みずなす漬  
■毎週木入荷

〈京都・富美家〉



あんみつ 白蜜  
(1個)  
■毎週火・木・土入荷

〈京都・嵯峨豆腐 森嘉〉



からし豆腐  
〈夏季限定〉  
■毎週金正午頃入荷

〈和歌山・早和果樹園〉



味こいしぼり  
(180ml)



〈東京・叙々苑〉  
カルビ弁当  
■毎週水・金・土・日入荷

### スタミナ グルメ



〈福岡・大東園〉  
博多ユッケジャン



〈東京・浅草今半〉  
牛どんのぐ



〈東京・玉ひで〉  
炙り親子丼の素



〈京都・権太呂〉  
親子丼の素

### 新商品のご案内



宮城  
かに物語  
まるずわいがに  
かにの実

東京  
ザ・ペニンシュラ東京  
マンゴープリン



### 限定販売のご案内

〈兵庫・マイスター工房八千代〉



天船巻(1本)  
〈200本限り〉  
■7月31日(金)限り  
ご予約承り中

〈大阪・高麗橋吉兆〉

銀鱈味噌漬焼弁当  
〈30折限り〉

■7月17日(金)限り

ご予約承り中



東京  
うかい  
豆乳きつねうどん



※品数に限りがございますので、売切れの節はご容赦ください。※写真は調理・盛り付けの一例です。※商品に含まれるアレルギー物質につきましては、売場係員におたずねください。※天候・交通事情により商品の入荷が遅れる場合や販売を中止する場合がございます。※写真の色や素材感が実際の商品と多少異なる場合がございます。

【お問い合わせ先】

高島屋大阪店 地下1階 味百選  
06-6631-1101〈代表〉内線2791

# 2026年7月入荷のご案内

おしまいや		月	火	水	木	金	土	日
天むす・すえひろ	天むすエビ	●	●	●	●	●	●	●
本二鶴	巾着寿司	午前11時頃	午前11時頃	午前11時頃	午前11時頃	午前11時頃	午前11時頃	午前11時頃
中谷本舗	柿の葉寿司	●	●	●	●	●	●	●
吉野寿司	箱寿司	●	●	●	●	●	●	●
すし萬	細巻	●	●	●	●	●	●	●
一芳亭	焼売	●	●	●	●	●	●	日・祝休み
洋食やろく	玉子コロッケ	●	●		●	●	●	●
やき然	横丁焼	午前11時頃	午前11時頃		午前11時頃	午前11時頃	午前11時頃	午前11時頃
叙々苑	焼肉弁当			●		●	●	●
はり重	ミンチカツ		●		●			●
グリル梵	ビーフヘレカツサンド				●		●	
道頓堀今井	いなり	●	●		●		●	●
ひさご寿司	ちらし寿司		正午頃				正午頃	
いづう	鯖姿寿司					正午頃		
オトメゴコロ	おむすび				第1・第3 正午頃			
高麗橋吉兆	銀鱈弁当					第3		
矢場とん	みそかつ	7月より当面の間販売休止						
いづ重	稲荷寿司	夏季期間中販売休止(秋以降販売再開予定)						
ますのすし本舗源	ますのすし	夏季期間中販売休止(秋以降販売再開予定)						

冷蔵・パン		月	火	水	木	金	土	日
豆乃匠 中島豆腐	豆腐	●				●		
豆腐 やまいち	豆腐		●				●	
賀茂とうふ近喜	豆腐		●		●			●
もぎ豆腐店	豆腐				●			
嵯峨豆腐 森嘉	豆腐					正午頃		
今井とうふ	豆腐			●				●
谷口屋	豆腐	正午頃						
らくだ坂納豆工房	納豆		●					
エイコー食品	納豆			●				
山下納豆	納豆	毎月10日・20日・30日						
キムチのほし山	キムチ						●	
ミン家のキムチ	キムチ			正午頃				正午頃 ※白菜のみ
旬茄	キムチ	●				●		
	水茄子	●				●		
崑八	水茄子			●				●
堺共同漬物	水茄子				●			
一湖房	豆			※金時豆		※五目豆 ※第4のみ白花豆		
中華のサカイ	冷麺			●			●	
権太呂	麺			●				●
美々卵	麺	正午頃				正午頃		
富美家	麺		●		●		●	
宝塚牧場	乳製品				●			
Ark館ヶ森	肉製品						●	
大北養鶏場(夢想丸)	卵	正午頃				正午頃		
寺西養鶏場(富田林たまご)	卵			●				
グランマーブル	パン					●		
進々堂	パン	●			●			

※交通事情・休業等諸事情により到着時刻の遅れや予告なく変更する場合があります。※数に限りがございますので、売切れの節はご容赦ください。※本店や商品の都合等により、入荷日の変更や取扱を中止する場合がございます。