

(こだわりの農産物・加工品がいっぱい!!)



馬場商店

〈備前市〉

← 備前の地で100年以上、素材と麴にこだわり抜いた自慢の味噌。



阪本鶏卵

〈倉敷市〉

自家製発酵のエサとアルカリ天然水で大切に育てた「星の里たまご」やだし巻き玉子、茶碗むしなどを販売します。

6月27日(土)限りの販売

←人気のサンドウィッチ!!
〈100パック限り〉

Ortolano (オルトラノ)

〈倉敷市〉

→ 飛行機のファーストクラスでも採用されたカットサラダです。



半鐘屋

〈津山市〉

→ 岡山県産米粉を使い、「世界中のパンケーキを米粉で表現したらどんな感じになる?」がコンセプトのパンケーキミックスを販売。



Le・Lian (ル・リアン)

〈岡山市北区〉

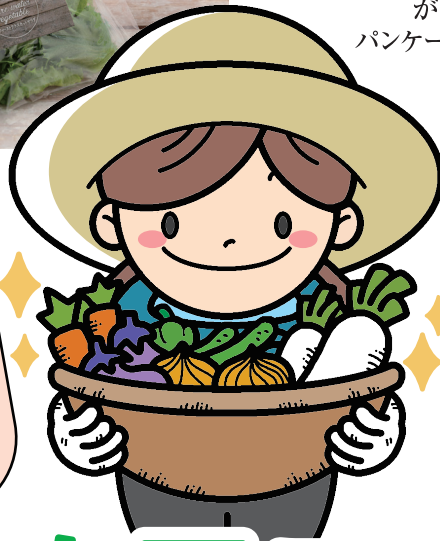
米粉を使用した洋菓子各種。

6月27日(土)・28日(日)限りの販売

↓数量限定のロールケーキ登場!!〈各日10本限り〉



会場にてアンケートにお答えいただいたお客様に粗品プレゼント!
期間中毎日



米見(よなみ)

〈新見市〉

← 新見市で獲れたジビエ肉味噌や食べるラー油をご紹介します。



農政局フェア ~2026夏~

おかやま
いいもの探訪

●6月25日(木)~29日(月)●岡山タカシマヤ8階催会場

●各日午前10時~午後6時15分、最終日は午後4時閉場。 ■主催:農林水産省中国四国農政局

そのほかの出展(順不動)

瀬戸南高等学校(おかし戦隊瀬戸南じゃ~) 〈岡山市東区〉おかし

岡山高等学校コメ作り×エシカル消費プロジェクト 〈岡山市南区〉シマレット・里海米

草間カルスト里山の会 〈新見市〉桃・ピオーネ・梨のコンポート

土井農園 〈矢掛町〉にんにく味噌

もんしーファーム 〈玉野市〉みかんの葛切り

農園スイーツ moimo 〈久米南町〉さつまいもスイーツ

TALABO 〈岡山市北区〉ジビエレザー製品

幸せ運ぶ どんぐり 〈岡山市北区〉ジビエペットフード

下湯原温泉ひまわり館 〈真庭市〉ジビエペットフード

備前黒皮かぼちゃ振興協議会 〈瀬戸内市〉備前黒皮かぼちゃ

JA岡山県女性組織協議会 〈岡山市北区〉味噌・菓子

せのおや農園 〈岡山市中区〉有機野菜

岡山市高松有機無農薬野菜生産組合ふるさと会 〈岡山市北区〉有機野菜

さいとうファーム 〈岡山市北区〉有機野菜 (6月26日(金)のみの販売)

同時開催

会場には、「おかやま百選」コーナーから

県産野菜・くだもの・菓子などの特産品コーナーも登場!

センサーに手をかざすだけで「ベジチェック[®]」無料測定会 ●期間中毎日
野菜摂取レベルが測定できる

※岡山県産以外の原材料を使用している商品もございます。※諸事情により掲載商品の入荷遅れ・生産中止や、催し・イベント等が変更・中止となる場合がございます。あらかじめご了承ください。※写真はイメージです。

 Takashimaya OKAYAMA

〒700-8520 岡山市北区本町 6-40 TEL.086-232-1111