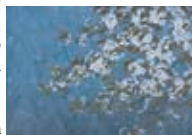


11Q 齋藤 満栄展 [日本画]

一良寛、芭蕉、西行に魅せられて—  
会期:2月28日(水)→3月6日(火)  
※最終日は午後4時閉場。

良寛、芭蕉、西行の俳句や歌の世界を描いた作品を展覧。珠玉の小品も楽しめます。



「山桜」  
80.3×116.7cm

枝 史織展 [泉門 Fontanelle] [絵画]

会期:3月14日(水)→4月2日(月)

高島屋では初個展となる今展では「泉門 Fontanelle」と題し、象徴としての穴から着想を得、素材としての穴と突破、突出しようとする人との関係性を描いた作品を一堂に展覧いたします。



「空の穴」  
パネル・和紙・  
ジュエツ・油彩  
40×40cm

11Q 広田 稔展 [洋画]

会期:3月21日(水・祝)→27日(火)  
※最終日は午後4時閉場。

2012年に開催した50冊のスケッチブック展。今回は待望の第2弾。ダイナミックな展覧です。



「スケッチブック36-11」

ギャラリートーク:3月25日(日)午後2時から

11Q 柳原 睦夫展  
一風に就いて— [陶芸]

会期:3月28日(水)→4月3日(火)  
※最終日は午後4時閉場。

見事な色と造形の精華。現代工芸の先駆者として存在感のある作品を、今も発表し続ける巨匠の個展。



「屹立するかたち」  
25.0×21.0×高さ48.8cm

11Q 風詠抄—譚— [総合]

会期:3月7日(水)→20日(火)  
※最終日は午後4時閉場。

美術部創設110年を記念して、高島屋が次代を目指す百貨店美術の世界観を表現してみました。ご期待ください。



深見 陶治「弧」

Ko-Sprendid Isolation-  
部分)撮影 畠山崇



宮崎 進「泥土」

(出品作家) (50音順・敬称略)

井川 健 (漆芸)  
井上 有一 (書)  
伊庭 靖子 (絵画)  
オノデラ ユキ (写真)  
林 茂樹 (立体)  
深見 陶治 (陶芸)  
福本 潮子 (染色)  
三島 喜美代 (立体)  
宮崎 進 (絵画)



伊庭 靖子  
「Untitled 2017-02」

工藤 茂喜 へぎの器展

Layers of split wood

会期:3月21日(水・祝)→27日(火)  
※最終日は午後4時閉場。

「へぎ」「削り貫き」など日本文化に根ざした、木工の美を展覧。漆芸作家の奥様との共同作品も。



「へぎ長皿とくい呑み」

へぎ制作実演とギャラリートーク:3月24日(土)午後2時から

—ものがたるかたち—

及川 茂・聡子展 [彫刻・日本画]

会期:3月28日(水)→4月3日(火)  
※最終日は午後4時閉場。

親子による彫刻と日本画の共演。今展は「ものがたるかたち」と題し、互いの物語を響きあわせつつ多様な広がりを紡ぎだす「活きたかたち」を両者の自由に変容していく「かたちの運動」で展開します。



及川 聡子「聞く人—夢」  
麻紙・松煙墨・胡粉・岩絵具



及川 茂  
「何仙姑」樟

# 3 March

## 日本橋高島屋3月のご案内

### 高島屋アーカイブスを訪ねて

1831(天保2)年に創業した高島屋は、営業の軌跡を示す数々の品を高島屋史料館に収蔵しています。ここでは、収蔵品の中から毎月1点、「広告」をテーマにご紹介します。



#### FILE.13

日本橋高島屋 開店記念品 扇子・和田三造 原画 1933(昭和8)年  
日本橋高島屋は、1933(昭和8)年3月20日に、全館冷暖房装備の百貨店として、大きな話題を呼んで誕生しました。これは、その時の開店記念品 扇子。高島屋史料館には原画も現存しています。和田三造は、近代日本を代表する日本画家のひとり。絵巻物風の雲取りを活かして、東都の風景が楽しく描かれています。

日本橋タカシマヤホームページをご覧ください。

日本橋高島屋

検索



高島屋各店美術画廊・展覧会のご案内は  
ホームページでもご覧いただけます。

<http://www.takashimaya.co.jp/art/>  
(PC、スマートフォンのみ対応)



Takashimaya  
TEL(03)3211-4111

# 日本橋高島屋 3月のご案内

March

3

営業時間:午前10時30分～午後7時30分。

レストラン街営業時間:地下2階・8階レストラン街・8階特別食堂は午前11時～午後9時30分まで営業。地下2階・8階レストラン街はラストオーダー午後9時、8階特別食堂はラストオーダー午後8時30分(五代目 野田岩は午後8時)。

※誠に勝手ながら都合により営業時間、催内容、会期など一部変更になる場合がございます。

		2月3月																												4月						
		28	1	2	3	4	5	6	7	8	9	10	11	12	13	14	15	16	17	18	19	20	21	22	23	24	25	26	27	28	29	30	31	1	2	3
		水	木	金	土	日	月	火	水	木	金	土	日	月	火	水	木	金	土	日	月	火	水	木	金	土	日	月	火	水	木	金	土	日	月	火
8階	催会場	手仕事展 〈工芸品 展示・即売〉 ※最終日は午後6時閉場。						会場準備	第30回記念 琵琶湖夢街道 大近江展 ※最終日は午後6時閉場。						会場準備	魅惑の輝き 黄金展 〈展示・即売〉 ※最終日は午後6時閉場。						会場準備	第47回 大いわて展 ※最終日は午後6時閉場。						会場準備	第70回 東西名匠 老舗の会 ※最終日は午後6時閉場。						会場準備
		お得意様 イーザーメード 紳士服特別セール ※最終日は午後6時閉場。																																		
7階	きものギャラリー 和むすび ※最終日は午後5時閉場。	丹後「山象舎」 草木染コレクション						富田禎子作品展 ～生蘭座繰糸で織るきものと帯～						春の帯まつり						フォーマルきもの特集						春の青々庵フェア										
	クロスロード7 ※最終日は午後4時閉場。	細井賢・菜穂美作品展 染め・刺しゅう・手描き						第14回 杉本万美子のバラ染めたち						真木恵子 創作ろうけつ染展						リチャード ジノリ SPERANZAコレクション HOPE*HOME						料理雑誌 「四季の味」春の器展										
	ギャラリー暮しの工芸 ※最終日は午後5時閉場。	山形鍔物 ～山形鍔物伝統工芸組合実演～						ハルウララ ガラス・陶 三人展						深川製磁の伝統と革新 ～薪窯作品からモダン作品まで～						「楽しいうつわ vol.2」 稲垣美穂+ナカムラジン						～木とガラスのハーモニー～ 蝶野 秀紀・西山 芳浩 二人展										
	日本の手仕事コーナー ※最終日は午後4時閉場。	埼玉 錫光(錫工芸) 福島 一心堂(木彫・漆工芸)						【大近江展連動】 唐橋焼窯元(唐橋焼) 蛸谷工芸(一閑張)						埼玉 工房樹空 (屋久杉土理木工芸)						【大いわて展連動】 アトリエぐらん(うに染) 螺鈿 澤井工房(螺鈿アクセサリー)						埼玉 橋本藤工芸										
6階	ジュエリーサロン イベントスペース ※最終日は午後5時30分閉場。	エクセレント パールフェア												〈ギャラクシーダイヤモンド〉アニバーサリーフェア												〈モニッケンダム〉コレクション										
	美術画廊 ※最終日は午後4時閉場。	齋藤 満栄展[日本画]						風詠抄 -譚-[総合]						広田 稔展[洋画]						柳原 陸夫展[陶芸]																
	美術画廊X	星山 耕太郎展[絵画]						会場準備	枝 史織展[泉門 Fontanelle][絵画]												会場準備	及川茂・聡子展[彫刻・日本画]														
ステージ工芸サロン ※最終日は午後4時閉場。	坂口 健展[陶芸]						風詠抄 -譚-[総合]						小曾川 瑠那展[硝子]						留守 玲展[金工]																	
5階	イベント スペース ※最終日は午後5時閉場。	高島屋特選 ひな人形販売会						高島屋特選 五月人形販売会																												
4階	イベント スペース ※最終日は午後5時閉場。	〈トビーズ×斉藤 上太郎〉 MADE IN KYOTO						〈ワコール カルソン〉フェア						〈ミラシオン〉新作フェア						〈シルクロードクラブ〉更紗コレクションフェア																
2階	アートアベニュー ※最終日は午後5時閉場。	楚里 勇己展 -シキノツラナリ- [日本画]												田中 福男展[硝子] ※5月8日(火)まで																						
1階	正面イベント スペース	ホワイトデー スウィーツショップ												ピカチュウ日本橋でお買物チュウ! 3/14→21 オリジナルグッズショップ 3/22→27 フォトスポット ※食料品はほか、一部商品は22日(木)以降も継続販売いたします。												〈ファイブフォックス〉 京都巴里 イベント										
地下1階	催会場	秋田県のうまいものめぐり						東京いいもの再発見						春の美食逸品						わかやま味わい市						福岡うまかもん市										
タカシマヤ ウォッチマン	2階	〈ショパール〉フェア																								〈ピアジェ〉フェア ※4月24日(火)まで										
	1階	〈オメガ〉フェア ※4月10日(火)まで																																		
		28	1	2	3	4	5	6	7	8	9	10	11	12	13	14	15	16	17	18	19	20	21	22	23	24	25	26	27	28	29	30	31	1	2	3
		水	木	金	土	日	月	火	水	木	金	土	日	月	火	水	木	金	土	日	月	火	水	木	金	土	日	月	火	水	木	金	土	日	月	火