

山内 滋夫展〔洋画〕

会期:10月4日(水)→10日(火)
※最終日は午後4時閉場。

身近な草花やおもちゃなどを鮮麗な色彩と現代感覚で描く作家の、魅惑の個展。



「晩夏」75.7×227.3cm、油彩、キャンバス
ギャラリートーク:10月7日(土)午後3時から

110 WANDERING SCENE- 池口 史子展〔洋画〕

会期:10月11日(水)→17日(火)
※最終日は午後4時閉場。

高島屋では10年ぶりの個展。色彩豊かな欧州の街並みなど、より深みを増した世界観をお楽しみに。



「屋根の景色」65.2×90.9cm

小木曾 誠展〔洋画〕

—残跡 COLOR—

会期:10月18日(水)→24日(火)
※最終日は午後4時閉場。

数々の受賞を経て、画壇での評価の高い人気作家。高島屋初個展の今回、約40点での展観。



「リスボン」72.7×116.7cm

ギャラリートーク:10月21日(土)午後3時から

110 傘寿記念 四代 西村徳泉 茶陶展

会期:10月25日(水)→31日(火)
※最終日は午後4時閉場。

清水六兵衛に師事し、先代の兄から茶陶を受け継いだ当代。今展は70余点の展観。



「瑠璃地ミル貝文水指」

板東 優展

粘土からはじまる〔彫刻〕
会期:10月4日(水)→10日(火)

※最終日は午後4時閉場。

北海道に生まれ、ローマに学びニューヨークにも拠点を持つ国際派の彫刻家。今展ではブロンズを中心に。



「Untitled」H8.5×W17.5×D15.0cm、ブロンズ

「巨岩と花びらの狭間で」 今野 健太展〔彫刻〕

会期:10月18日(水)→11月6日(月)

儂さと永遠。美と醜。など相対的なイメージをテーマに独自の表現を目指す10余点の発表。



「弓張る女-Crescent woman」(砂岩、H28×W26×D21cm)

110 福本 双紅展〔陶芸〕

会期:10月18日(水)→24日(火)
※最終日は午後4時閉場。

重ね合わせたうつわの微妙なゆらぎが、水や風など自然界の現象や静寂の世界を醸し出します。釉着技法のオブジェを中心に、大小様々な「うつわ」を展観。

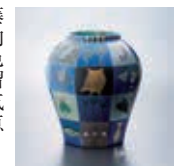


「月の霜」H19×29×26cm

伊藤 北斗作陶展

会期:10月25日(水)→31日(火)
※最終日は午後4時閉場。

人間国宝・藤本能道の内弟子として色絵磁器を習得した人気作家。百余点の展観。



「釉刺色絵金銀彩面取壺」

10 October

日本橋高島屋 10月のご案内

高島屋アーカイブスを訪ねて

1831(天保2)年に創業した高島屋は、営業の軌跡を示す数々の品を高島屋史料館に収蔵しています。ここでは、収蔵品の中から毎月1点、「広告」をテーマにご紹介します。



FILE.8

あびす講案内状 1905(明治38)年

商家で商売繁盛を願って、福の神の恵比寿様を祀る風習、恵比寿講が、いつの日かお客様に日頃のお礼の安売りをする日として年中行事になったのは、どうやら江戸時代。「福」は「呉服」に通じ、明治期の高島屋も例にもれず開催、このような案内状を出したようです。文面を見ると4日間の大売出しをしています。

日本橋タカシマヤホームページをご覧ください。

日本橋高島屋

検索



高島屋各店美術画廊・展覧会のご案内はホームページでもご覧いただけます。

<http://www.takashimaya.co.jp/art/>
(PC、スマートフォンのみ対応)



日本橋高島屋 10月のご案内

October

10

営業時間:午前10時30分～午後7時30分。

レストラン街営業時間:地下2階・8階レストラン街・8階特別食堂は午前11時～午後9時30分まで営業。地下2階・8階レストラン街はラストオーダー午後9時、8階特別食堂はラストオーダー午後8時30分(五丁目 野田岩は午後8時)。※誠に勝手ながら都合により営業時間、催内容、会期など一部変更になる場合がございます。

		9月		10月																																
		27	28	29	30	1	2	3	4	5	6	7	8	9	10	11	12	13	14	15	16	17	18	19	20	21	22	23	24	25	26	27	28	29	30	31
		水	木	金	土	日	月	火	水	木	金	土	日	月	火	水	木	金	土	日	月	火	水	木	金	土	日	月	火	水	木	金	土	日	月	火
8階	催会場	美食の京都展 ※最終日は午後6時閉場。					会場準備	大和円照寺 山村御流 いけばな展 主催:山村御流家元・東京精華会 《入場無料》 ※6日(金)、最終日は午後6時閉場。					会場準備	第64回 北海道の 物産と観光 大北海道展 【同時開催】 北の工芸手仕事展 ※最終日は午後6時閉場。					会場準備	半年に一度の メンバーゲフェスティバル ※最終日は午後6時閉場。 【同時開催】 紳士服イーゼーメード2着セール ※最終日は午後6時閉場。					会場準備	創流90周年記念 第99回 草月いけばな展 主催:一般財団法人草月会 入場料1000円、中学生以下無料 ※26日(木)・28日(土)、最終日は 午後6時閉場。					会場準備					
	ホール会場	池田 学展 The Pen - 凝縮の宇宙 - 主催:朝日新聞社 入場料:一般800円、大学・高校生600円、中学生以下無料 ※最終日は午後6時閉場。															第40回 日本の牙角彫刻展 《入場無料》 ※最終日は午後6時閉場。																			
7階	きものギャラリー 和むすび ※最終日は午後5時閉場。	秋の青々庵フェア										西陣 呼称550周年 「西陣織帯地祭り」					秋のフォーマルきもの特集					貴久樹(秋の新作)展														
	クロスロード7 ※最終日は午後4時閉場。	料理雑誌「四季の味」 秋の食器展			リチャード ジノリ フェア 「マスターペインター-絵付け実演」							工房のむら 手仕事の服展					細野 雅子 ニットアート展					櫻岡 民枝・恵ニット作品展 -染・紡・編-														
	ギャラリー暮らしの工芸 ※最終日は午後5時閉場。	「有田から」 徳永榮二郎・村上三和子二人展			上質なくらしの道具展 堂前守人・矢澤寛彰・角居康宏・今村知佐							燦めきの美境 馬場 九洲夫作陶展					小畑 裕司作陶展					輪島 瀬戸國勝 うるし展														
	伝統実演コーナー ※最終日は午後5時閉場。	京都 琥珀創作蒔絵 (蒔絵工芸)			広島 神鳥史芳堂 (熊野筆)							東京 zenコレクション (シュロ東子)					岩手 幸工芸(鉄瓶)					奈良 吉田唐木木工所 (唐木細工)														
6階	ジュエリーサロン イベントスペース ※最終日は午後5時30分閉場。	〈アペリ〉フェア										エクセレントパールフェア					〈DIADDICT〉フェア																			
	美術画廊 ※最終日は午後4時閉場。	工芸 美とわざの探究者たち			山内 滋夫展[洋画] 板東 優展[彫刻]		池口 史子展[洋画]					小木曾 誠展[洋画] 福本 双紅展[陶芸]					四代 西村 徳泉 茶陶展 伊藤 北斗展[陶芸]																			
	美術画廊X	中島 晴美展[陶芸]					会場準備					今野 健太展[彫刻] ※11月6日(月)まで																								
5階	ステージ工芸サロン ※最終日は午後4時閉場。	小田橋 昌代展[硝子]					渡邊 博之展[漆芸]					岡本 暁史展[硝子]					長井 武志展[彫刻]					三好 建太郎展[陶芸]														
	イベント スペース ※最終日は午後5時閉場。	〈nana'n〉 期間限定ショップ					〈23区ゴルフ〉フェア					〈カナナプロジェクト〉 10周年フェア					〈クロス&シェアー〉POPUPショップ																			
4階	スペース4 トゥデイ ※最終日は午後5時閉場。	〈元町ヒロキ〉レザーコレクション															〈アッシュ アンド セラ プラチナエイジ〉 秋冬コレクション																			
	アートアベニュー ※最終日は午後5時閉場。	杉原 倫子展-小さな世界-[硝子] ※11月21日(火)まで																																		
1階	正面イベント スペース	加山又造× ファイブフォックス			小泉武夫が話題のグルメをご紹介。 ～発酵の学校～		ブライダル ジュエリーフェア					ヒルズアヴェニュー 期間限定ショップ					カルミナ・カンパス POP UP SHOP																			
	地下1階	催会場	秋のグルメフェア					「発酵は美味しい」 ～全国発酵食品サミット in 日本橋タカシマヤ～					みちのく岩手味噌ぐり					長崎味紀行					福岡うまかもん市													
ウオッチメン	2階	〈ブライトリング〉 フェア	プレスステージウオッチフェア					〈フランク ミュラー〉フェア					〈ゼニス〉フェア					〈ボヴェ〉フェア ※11月7日(火)まで																		
	1階	〈ティソ〉 フェア											〈ボンバーゲ〉フェア					〈モンブラン〉フェア ※11月7日(火)まで																		
		27	28	29	30	1	2	3	4	5	6	7	8	9	10	11	12	13	14	15	16	17	18	19	20	21	22	23	24	25	26	27	28	29	30	31
		水	木	金	土	日	月	火	水	木	金	土	日	月	火	水	木	金	土	日	月	火	水	木	金	土	日	月	火	水	木	金	土	日	月	火