

谷保 玲奈展 -アップスナ- [日本画]

会期:5月24日(水)→6月12日(月)

生命の美しさに対する純粋な感動を、精緻な描き込みと豊穡な色合いによるスケールの大きな作品に昇華。スペイン研修から帰国後初の個展。



「タツナミガイ」
47×50cm

110周年 襲名十五周年記念 十四代 中里 太郎右衛門展 [陶芸]

会期:6月7日(水)→13日(火)

※最終日は午後4時閉場。

平成14年に十四代を襲名。祖父、父の薫陶を受けた唐津の名門の当代が特色を鮮明に打ち出した展覧会。



「叩き唐津炭化焼締落し柿文壺」
径31.5×高さ28.6cm

ギャラリートーク:6月10日(土)午後3時から
【同時開催】
篠笛奏者 佐藤 和哉氏によるミニコンサート

一象群- 天野 裕夫 彫刻展

会期:6月14日(水)→20日(火)

※最終日は午後4時閉場。

ご神木や陶、ブロンズ、石などを組合わせて発想するユニークな動物たち。今回も天野ワールド70余点の展観。



「象カメレオ」W79×D28×H34cm、木・ブロンズ

旅と風景展 [絵画]

会期:6月21日(水)→27日(火)

※最終日は午後4時閉場。

現代日本画・洋画作家が各地をモチーフに様々な表現で描く風景画を集めた展覧会。

ビッグヒート2017 [彫刻]

会期:5月31日(水)→6月6日(火)

※最終日は午後4時閉場。

2008年開催に続いて第2回展。立体造形分野で中核的役割を担う11名による展覧会。

雨宮敬子
「光を求めて」
H42×W19×D11.5cm



ギャラリートーク:6月3日(土)午後3時から

一魂を鍛つ- 刀匠 月山 貞利展

会期:6月14日(水)→20日(火)

※最終日は午後4時閉場。

師は父であり人間国宝の貞一。月山家伝統の刃文も美しく、今展では短刀も含む30余点を発表。



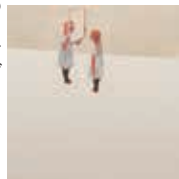
「短刀「龍影 月山伝」刃長28.7cm

ギャラリートーク:6月17日(土)午後3時から

「E」樋口 佳絵展 [平面・立体]

会期:6月14日(水)→7月3日(月)

杉本真維子氏の詩「エーデル」をテーマにした紙版画による一連の作品と、その頭文字「E」にまつわる新作絵画などを発表。



「equality」
41×41cm

一破天- 西中 千人ガラス展

会期:6月21日(水)→27日(火)

※最終日は午後4時閉場。

吹きガラスと鑄込みガラス技法による清涼感あふれる作品を発表。花器やオブジェ、食器など約150点を出品。

「転生「楯」」
H26×W19.5×D19.5cm



【1階 正面ホールでは】
5月31日(水)→6月20日(火)の期間中、リサイクルガラスを使用した作品を展示。

6 June

日本橋高島屋 6月のご案内

高島屋アーカイブスを訪ねて

1831(天保2)年に創業した高島屋は、営業の軌跡を示す数々の品を高島屋史料館に収蔵しています。ここでは、収蔵品の中から毎月1点、「広告」をテーマにご紹介します。



FILE.4

ポスト型広告郵便 夏物大賣出し案内状 1910(明治43)年
明治34年から設置されるようになった円柱形の赤い郵便ポスト。その10年後には、すっかり街のおなじみになったのでしょうか? 当時の広告担当者が、そこに着目。ご案内状のアイデアに採用しました。切り抜かれたポストの形はふたつ折り。中に案内状が貼り付けられています。古くから、広告物のデザインにも工夫を凝らした高島屋です。

日本橋タカシマヤホームページをご覧ください。

日本橋高島屋

検索



Takashimaya
TEL.(03)3211-4111

高島屋各店美術画廊・展覧会のご案内はホームページでもご覧いただけます。

<http://www.takashimaya.co.jp/art/>
(PC、スマートフォンのみ対応)



日本橋高島屋 6月のご案内

June

6

営業時間:午前10時30分～午後7時30分。

レストラン街営業時間:地下2階・8階レストラン街・8階特別食堂は午前11時～午後9時30分まで営業。地下2階・8階レストラン街はラストオーダー午後9時、8階特別食堂はラストオーダー午後8時30分(五代目 野田岩は午後8時)。

※誠に勝手ながら都合により営業時間、催内容、会期など一部変更になる場合がございます。

| | | 5月6月 | | | | | | | | | | | | | | | | | | | | | | | | | | 7月 | | | | | | | | | |
|---------------------------|--------------------------------------|---|---|---------------------------|------------|--------------------------|---|------|------------|--------------------------------------|---|----|------------|---|----|---|-------------------|------------------------------------|----|------|----|---------------------------------------|----|----|----|------|----|--|----|----|----|----|---|---|---|---|--|
| | | 31 | 1 | 2 | 3 | 4 | 5 | 6 | 7 | 8 | 9 | 10 | 11 | 12 | 13 | 14 | 15 | 16 | 17 | 18 | 19 | 20 | 21 | 22 | 23 | 24 | 25 | 26 | 27 | 28 | 29 | 30 | 1 | 2 | 3 | 4 | |
| | | 水 | 木 | 金 | 土 | 日 | 月 | 火 | 水 | 木 | 金 | 土 | 日 | 月 | 火 | 水 | 木 | 金 | 土 | 日 | 月 | 火 | 水 | 木 | 金 | 土 | 日 | 月 | 火 | 水 | 木 | 金 | 土 | 日 | 月 | 火 | |
| 8階 | 催会場 | 第38回「この道ひとすじ」日本の伝統展 ※最終日は午後6時閉場。 | | 振袖フェスティバル ※最終日は午後6時閉場。 | | | | 会場準備 | | 魅惑の輝き 黄金展 (展示・即売) ※最終日は午後6時閉場。 | | | | 会場準備 | | 紳士服イージーメード 2着セール ※最終日は午後6時閉場。 シモンズベッドフェア 【同時開催】 ベルシャ絨毯 新作コレクション ※最終日は午後6時閉場。 | | | | 会場準備 | | 婦人服・婦人雑貨 サマースペシャルバーゲン ※最終日は午後6時閉場。 | | | | 会場準備 | | 半年に一度のワコール大感謝セール ※7月5日(水)まで ※最終日は午後6時閉場。 | | | | | | | | | |
| | ホール会場 | 高島屋のお中元 ばらのギフトセンター ※7月17日(月・祝)まで ※最終日は午後6時閉場。 | | | | | | | | | | | | | | | | | | | | | | | | | | | | | | | | | | | |
| | | 岐阜提灯・大内行灯承り会 ※7月17日(月・祝)まで ※最終日は午後6時閉場。 | | | | | | | | | | | | | | | | | | | | | | | | | | | | | | | | | | | |
| 7階 | きものギャラリー 和むすび ※最終日は午後5時閉場。 | ～手技が生み出す精緻な美～ 内田染色コレクション | | | | 七五三お祝い着フェア | | | | | | | | 有名産地帯地セール | | | | ～大分・竹巧彩～ 毛利 健一 創作カゴバッグ展 | | | | | | | | | | | | | | | | | | | |
| | クロスロード7 ※最終日は午後4時閉場。 | 夏を涼やかに過ごす 小千谷縮&麻のある暮らし | | | | 織田 義郎 水彩画・銅版画展 ～浪漫紀行～ | | | | 工房のむら 手仕事の服展 | | | | 小林牧牛の陶人形展 | | | | 二階堂 智子 2017 フラワーアレンジメントコレクション | | | | | | | | | | | | | | | | | | | |
| | ギャラリー暮らしの工芸 ※最終日は午後5時閉場。 | 江戸結桶<桶染> 川又栄風展 | | | | 平戸松山窯 中里月度務 染付のうつわ展 | | | | 伊藤 周作・黒部 駒子・依田 淳子 お洒落な器展 | | | | なついろ natsuiro 高橋 朋子(磁器) 山田春美(ガラス) incomplet(ガラス) | | | | 食器セール | | | | | | | | | | | | | | | | | | | |
| | 伝統実演コーナー ※最終日は午後5時閉場。 | 大阪 田中つげ工芸 (つげ細工) | | | | 青森 工房なるみ (ひば細工) | | | | 京都 福永念珠舗 (京念珠) | | | | 宮崎 林林鉢 (ヒノキ小物) | | | | 長野 あけびや本店 (あけび籠ほか) | | | | | | | | | | | | | | | | | | | |
| 6階 | ジュエリーサロン イベントスペース ※最終日は午後5時30分閉場。 | ヤーネス コレクション | | | | | | | | モーブッサン サマーコレクション | | | | | | | | 初夏のカラーストーン特集 | | | | | | | | | | | | | | | | | | | |
| | 美術画廊 ※最終日は午後4時閉場。 | ビッグヒート2017 [彫刻] | | | | 十四代 中里 太郎右衛門展[陶芸] | | | | 月山 貞利展[刀剣] 天野 裕夫展[彫刻] | | | | 旅と風景展[絵画] 西中 千人展[硝子] | | | | 四代 田辺 竹雲齋 襲名展[竹芸] | | | | | | | | | | | | | | | | | | | |
| | 美術画廊X ※最終日は午後4時閉場。 | 谷保 玲奈展[日本画] | | | | 榎口 佳絵展[平面・立体] | | | | 会場準備 | | | | | | | | | | | | | | | | | | | | | | | | | | | |
| ステージ工芸サロン ※最終日は午後4時閉場。 | 椎名 勇展[陶芸] | | | | 齊藤 秀樹展[木彫] | | | | 中田 博士展[陶芸] | | | | 西中 千人展[硝子] | | | | 四代 田辺 竹雲齋 襲名展[竹芸] | | | | | | | | | | | | | | | | | | | | |
| 5階 | イベントスペース ※最終日は午後5時閉場。 | たけの世界展 | | | | 〈芦屋マーティー〉フェア | | | | 2017 タカシマヤスイムファッション | | | | | | | | | | | | | | | | | | | | | | | | | | | |
| 4階 | スペース4 トウデイ ※最終日は午後5時閉場。 | 〈コージワタナベスタイル〉 サマーコレクション | | | | 〈シルクロードクラブ〉夏の更紗コレクション | | | | | | | | プレタポルテサマーセール | | | | | | | | | | | | | | | | | | | | | | | |
| 2階 | アートアベニュー ※最終日は午後5時閉場。 | 久米 圭子展[金工] | | | | 小野川 直樹展[折り紙] ※8月1日(火)まで | | | | | | | | | | | | | | | | | | | | | | | | | | | | | | | |
| 1階 | 正面イベントスペース | アルカ×クラフトマンシップ フェア | | | | 2017 タカシマヤ ゆかたコレクション | | | | モエ・エ・シャンドン 2017 サマーコレクション | | | | 「日本の眼鏡」と 「世界のアイウェア」コレクション | | | | | | | | | | | | | | | | | | | | | | | |
| 地下1階 | 催会場 | 関西・諸国の うまいものめぐり | | | | みちのく岩手の味めぐり | | | | 味の逸品会 | | | | 全国の老舗名店味紀行 | | | | 夏の京都味めぐり | | | | | | | | | | | | | | | | | | | |
| ウオッチメン | 2階 | クストス 〈CVSTOS〉フェア | | | | | | | | サマープレステージウオッチフェア 〈グランドセイコー〉新作フェア | | | | サマープレステージ ウオッチフェア | | | | 〈セイコー〉プレミアム ウオッチフェア ※7月11日(火)まで | | | | | | | | | | | | | | | | | | | |
| | 1階 | | | | | | | | | サマープレステージ ウオッチフェア | | | | サマープレステージウオッチフェア 〈ミナセ〉フェア | | | | 〈オリス〉新作フェア ※7月11日(火)まで | | | | | | | | | | | | | | | | | | | |
| | | 31 | 1 | 2 | 3 | 4 | 5 | 6 | 7 | 8 | 9 | 10 | 11 | 12 | 13 | 14 | 15 | 16 | 17 | 18 | 19 | 20 | 21 | 22 | 23 | 24 | 25 | 26 | 27 | 28 | 29 | 30 | 1 | 2 | 3 | 4 | |
| | | 水 | 木 | 金 | 土 | 日 | 月 | 火 | 水 | 木 | 金 | 土 | 日 | 月 | 火 | 水 | 木 | 金 | 土 | 日 | 月 | 火 | 水 | 木 | 金 | 土 | 日 | 月 | 火 | 水 | 木 | 金 | 土 | 日 | 月 | 火 | |