

2011年1月20日

報道関係各位

株式会社阪急阪神百貨店  
株式会社高島屋

## 阪急阪神百貨店、高島屋共同開発の 新ブランドの展開について

株式会社阪急阪神百貨店と株式会社高島屋はこの度、各取引先と共同で開発した婦人服と洋菓子の新ブランドを今年の春より販売開始します。本年3月3日に開業する博多阪急でも展開し、阪急阪神百貨店、高島屋の主要店舗で順次展開します。

- 販売スタート： 2011年 春 ※展開時期は店舗により異なります。
- 展開カテゴリー： 婦人服（3ブランド）、洋菓子（1ブランド）
- 展開店舗： (阪急阪神百貨店) 博多阪急、阪急うめだ本店、阪神梅田本店  
(高島屋) 横浜店、新宿店、大阪店、京都店、  
JR名古屋高島屋、いよてつ高島屋  
※店舗により取扱ブランドが異なります。

### <展開ブランド>

#### 〔婦人服〕

各ブランド共に、“ファッションに敏感、フレッシュで若々しい感性を持つ女性”をメインターゲットに設定し、気軽にコーディネートを楽しんでいただける高感度で高品質なリラクシングファッションを展開します。

#### ◆ブランドラインアップ◆

##### ①「アルファエー」

「“今”を感じる大人の女性が日常を自由に楽しめるラグジュアリー感のあるセパレート&コンポーネント」がブランドコンセプト。素材にはシルクやリネンなどナチュラルな素材を使用した商品を主軸に展開予定。

〔共同開発取引先：(株)サンエーインターナショナル〕

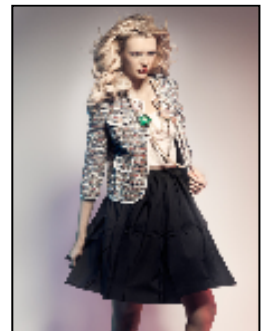
- ・取扱店舗：(阪急阪神百貨店) 博多阪急、阪急うめだ本店  
(高島屋) 横浜店、京都店
- ・初年度売上目標：450百万円

##### ②「ツールフェイス」

「上質で高感度なエレガンステイストを基調にしながら、気軽にコーディネートを楽しめるシンプルなカジュアルウエア」を提案。ジャケットとパンツを軸にした「コンテポラリーカジュアル」を展開予定。

〔共同開発取引先：(株)東京スタイル〕

- ・取扱店舗：(阪急阪神百貨店) 博多阪急、阪急うめだ本店  
(高島屋) 横浜店、新宿店、大阪店、京都店、JR名古屋高島屋  
いよてつ高島屋
- ・初年度売上目標：850百万円



TF TOOLfaith  
philosophy of woman

### ③「ドウ トウシェ ケティ」

「フェミニン」、「上品」、「着心地の良さ」をキーワードに、程よいセクシー感やモード感を取り入れたパンツスタイルを軸とした日常着ブランドとして展開予定。

〔共同開発取引先：(株)ケティ〕

- ・取扱店舗：(阪急阪神百貨店) 博多阪急、阪急うめだ本店  
(高島屋) 新宿店、京都店
- ・初年度売上目標：400百万円

  
ketty



〔洋菓子〕

阪急阪神百貨店、高島屋共同で“話題性のある商品”の開発に着手し、昨年の中元ギフトより、情報発信力・ファッション性を兼ね備えた全く新しい洋菓子である“サンドスイーツ”を共同で開発。引き続き昨年の歳暮ギフトでも新しい“サンドスイーツ”を展開し、商品開発のノウハウを構築し、この度“サンドスイーツ”の店舗化を企画しました。

※サンドスイーツとは…生地の中にクリームや食感の異なる素材を挟み込んで、いくつもの味わいと口当たりの違いを楽しめる新感覚のスイーツ。

・ブランド(店舗)名

「PURE FOREST (ピュアフォレスト)」

- ・取扱店舗：(阪急阪神百貨店) 博多阪急、阪神梅田本店  
(高島屋) 新宿店
- ・初年度売上目標：500百万円

※婦人服、洋菓子ともに売上目標は全店合計売上高



このニュースリリースに関するお問い合わせ先

エイチ・ツー・オー リテイリング株式会社 総務室 広報担当 06-6367-3181  
株式会社高島屋 広報・IR室 03-3668-7251