

平成22年8月4日

報道関係用資料

2010年9月1日(水) 高島屋大阪店 第2期オープン



NEWブランド 左:フレイ アイディ 右:トゥモローランド

お問い合わせ先 (株)高島屋広報・IR室(関西) 安川・笠松・富岡・小出・内藤

TEL06-6631-5499

FAX06-6631-9852

女性が変わる、綺麗に変わる 新なんば時代

高島屋大阪店 第2期オープン 女性のキレイをなんばから発信

なんばでご愛顧いただいて80年。これからも地域で最も信頼され、愛される、親しみやすい百貨店を目指し、本年3月2日に高島屋大阪店は増床第1期オープンいたしました。

大阪店のグランドデザインを抜本的に見直す今計画のコンセプトは、

『より高島屋らしく、より百貨店らしく』。

お客様からのご意見・ご要望をベースに、いま一度「百貨店に求められていること」「高島屋に期待されていること」を考え、それらのご期待に対応すべく、お客様の目線に立った品揃えや、販売、サービス、環境を実現してまいります。

第1期オープンでは、東ゾーンを中心に約2万2千㎡増床し、全体計画の約4割の売場がオープンしました。特に従来から大阪店の強みであった、1階・2階東ゾーンに集積した特選衣料雑貨や4階東ゾーン婦人服/デザイナーズエレガンスは、以前にも増してお客様からのご支持をいただき、好調に推移しています。また、3階東ゾーン婦人服/コンテンプラリーデザイナーズや5階東ゾーン婦人服/ヤングマーケット『g o k a i』など新たに構築した売場についても、新しいお客様（次世代顧客）の獲得、買い回りの新たな起点となっています。さらに、なんばらしい活気にあふれた生鮮食料品ゾーンをはじめ、東神開発㈱（高島屋100%子会社）が開発・運営する『なんばダイニングメゾン』も連日賑わい、大阪の食の新名所になりつつあります。

そして9月1日（水）、高島屋大阪店は第2期オープンいたします。

3月の増床第1期オープンに引き続き、第2期オープンによって、婦人服売場が3階～5階によいよ完成いたします。グレード・テイスト・スタイルにより品揃えバリエーションを拡大し、お客様のファッションに対する志向や価値観を軸に、フロア・ゾーン・売場を再構築することで、選びやすく、買いやすい、「私の売場」を感じていただける婦人服売場に進化してまいります。

また、1階東ゾーンには、新たにお客様の目的別にゾーン編集された化粧品売場が、売場面積もブランド数もスケールアップして誕生します。さらに地階食料品の惣菜売場が全面リニューアルし、西ゾーンではゴルフ・スポーツ売場が完成しました。

大阪店は第2期オープン時点で、全体計画の約7割の売場が完成いたします。

2011年春のグランドオープンにむけて、ご来店いただいた時間を楽しく、心地良いと感じていただける店舗として、また、ご夫婦や親子3世代、友達同士やカップルなど様々なシチュエーションでご利用いただける百貨店として、ますます魅力的に生まれ変わります。

大阪店完成時フロア図

第1期オープン	第2期オープン	2011年春オープン
---------	---------	------------

	東ゾーン		中央ゾーン	西ゾーン
	(旧東館)	(増床部)		
9階	スイスホテル 南海大阪5階 時計・宝飾品 *時計サロンは 7/28オープン *宝石サロンは 9/29オープン予定 メンバーズ サロン	レストラン		
8階				
7階		こども服・玩具	インテリア・文房具 ギフトサロン	催会場
6階			リビング	呉服・美術
5階			婦人服	婦人服
4階				
3階				
2階	特選衣料雑貨		婦人雑貨	
1階	化粧品	ルイヴィトン ロエバ	ティファニー 8/17オープン予定(1階)	
地階	食料品 (和洋菓子)	食料品(生鮮)	食料品(惣菜)	スポーツ・ゴルフ



大阪店 第2期オープン フロア紹介

3階・4階・5階に婦人服売場が完成します！

第2期オープンで完成する婦人服売場は、お客様のファッションに対する志向や価値観を軸に再編集し、様々なグレード・テイストバリエーションを楽しんでいただけるよう3フロアに配置するとともに、従来のミセス層に加え、30代・40代のキャリアや子育て世代にも支持されるブランドや商材の拡充を図りました。フロア内および特選フロアを含む2階～5階のファッションフロア間のリレーションにも工夫を凝らし、わかりやすく、楽しく買い回りいただけます。

婦人服売場 売場面積 約17,000㎡ (改装前の約1.1倍)

ブランド総数 約200 (うち新規ブランド約70=1期オープン約40 2期オープン 約30)

3階中央ゾーン 婦人服 (キャリアクローゼット・トレンドクローゼット)

今を生きる女性が着たいリアルクローズの魅力多彩なブランドやラインから選べる3階。

新たに、仕事もオフも楽しむ女性のライフスタイルにフィットする「キャリアクローゼット」と、リニューアルした自主編集ゾーン「スタイル&エディット」やミリー、ポール&ジョーなどの旬のトレンドファッションで構成する「トレンドクローゼット」がオープンします。

◆キャリアクローゼット

NEWブランド (11)

大阪初 「ランバン オン ブルー」ランバンらしいエレガンスを刺激的なスタイリングで提案。

「トゥモローランド」端正で洗練されたエレガントなスタイルを提案するセレクトショップ。

「ジェットレーベル レッド」ジーンズラインも加え、オンとオフに対応できる最新トレンドの着こなしを多彩なアイテムで提案。

「ロートレアモン リュクス」クールで洗練されたビジネスウエアを提案するロートレアモンのニューライン。

「クリスタルティアラ ラックス」

ストーンの輝きにこだわったアクセサリを中心に、トレンドに敏感な女性の個性がひきたつ雑貨小物をトータルに提案。

「45R」「アナイ」「リッチミー ニューヨーク」「ミミ&ロジャー」

「マッキントッシュ フィロソフィー」「ジャスグリッティ」



ランバン オン ブルー

◆トレンドクローゼット

NEWブランド (5)

関西初 「フレイ アイディ」高感度で刺激とエレガントを兼ね備えたキャリアファッション。

関西百貨店初 「ミリー」NYのデザイナーミッシェル・スミスが生み出すカラフルで斬新なファブリックと美しいシルエットが特徴。

「レッド ヴァレンティノ」「マーク BY マークジェイコブス」「ポール&ジョー」



ミリー

自主編集ゾーン スタイル&エディット

国内外を問わずグローバルなファッションを提案するセレクトショップ。トレンドを取り入れながらも自分のスタイルを大切にファッションに敏感な女性に、アップトデートでありながらどこか洗練された品の良さを感じさせるスタイルを発信します。

2010A/W NEWブランド

「ロゼー (米)」「レラリオ ベアトリツ (米)」「フォルテ フォルテ (伊)」

「カルバン (仏)」「ジョアンナ ブライトバルト (仏)」など

4階中央ゾーン 婦人服

(スタイリッシュワードローブ・ミセスエレガンス、小さなサイズのパールサイズ)

大人の女性のための上質スタイルをエレガンスからデイリーカジュアルまで探せる4階。

新たに、若々しくスタイリッシュでコンテンポラリーな装いや、ナチュラルでリラックス感のあるスタイリング等、ブランド、商材のバリエーションが充実しました。

◆スタイリッシュワードローブ

NEWブランド (5)

「24 イッセイ ミヤケ」me イッセイ ミヤケ、フリースフリース イッセイ ミヤケ、24 イッセイ ミヤケ オリジナルを展開するコンセプトショップ。シーンを選ばずデイリーに楽しめます。

「タバサ」デザイナー奥山幸子が手がける着心地、素材、色彩にこだわったシンプル&キュートなファッション。

「オールド イングランド」「wb(ダブルビー)」「ジョゼフ」

◆ミセスエレガンス

NEWブランド (3) 「ユマ コシノ」「プロトラピーヌ」「オルペーラ」

◆小さなサイズのパールサイズ

NEWブランド (1) 「スカパS」



ユマコシノ

5階中央ゾーン 婦人服 (大きなサイズのユアサイズ、婦人フォーマルサロン)

スケールアップとともにファッション感度もアップして、見やすく、選びやすくなった新しい「大きなサイズのユアサイズ」。デニムブランドが充実の自主編集ゾーン「インディゴバー」と「婦人フォーマルサロン」も移設リニューアルしました。

◆大きなサイズのユアサイズ 35ブランドを展開

これまで3階、4階にエイジ別に分散展開していたLサイズゾーンを5階に集積。

カジュアルテイストを取り入れ、人気のモード系、ナチュラル系ブランドも強化しました。

NEWブランド (5)

大阪初 「ピエール・カルダン リーニュ」

「アズノウアズ オオラカ」大人かわい着こなしを雑貨小物も合わせてトータルで提案。

「グリーンノート」トラッドをベースにナチュラルな女性をイメージしたカジュアルブランド。

「ポールスミス」「サイズプラス センソユニコ」



ピエール・カルダン リーニュ

◆婦人フォーマルサロン

ブラックフォーマルでは強みであるprestige性の高い品揃えを強化するとともに、お客様が百貨店に期待する、信頼と満足度の高い品揃えと環境を実現しました。

NEWブランド (2)

「エモーショナル ドレッシーズ」(カラーフォーマル)

「クレイサス ノアール」(ブラックフォーマル) キュート&エレガンスをテーマにフェミニンな印象のフォーマルウエア。

【環境面】色が見やすい光調整機能を備えた、広くて快適なフィッティングルームを設置しました。

自主編集ゾーン インディゴバー 展開ブランド数30

国内外のデニムブランドの品揃えとサイズ対応を充実させたデニムファッション集積ゾーン。

新たに南堀江発のストリートカジュアルブランド「RNA」を導入しました。

選べる<ゾーン&コーナー> 試せる <スポット> わかる<アドバイス>

百貨店化粧品フロアの新しいカタチです！

1階東ゾーン 化粧品

女性が思い描く「なりたい自分」は人それぞれ違うもの。それによって、必要とする化粧品も変わってきます。1階東ゾーンの新しい化粧品売場は、約80のブランドを、年齢やお肌の悩みに合わせてケアや、メイク、テイストなど様々な要素から分析し、6つのゾーン、2つのコーナー、6つのスポットに分類しました。化粧品の選びやすさに加え、充実したサービスやメイク・ケアの楽しさをお届けします。

化粧品売場

売場面積3,000㎡（改装前の約1.5倍）

新規ブランド40（日本初1、関西初1、百貨店初2、関西百貨店初3）

POINT① 関西百貨店最大級の売場面積とブランドラインナップ。

POINT② お客様の目的別ゾーン編集によるトータルビューティーフロアが誕生。

POINT③ お試し、相談、情報ゲットなどができる便利な6つのスポットをはじめソフト機能も充実。

◆ゾーン1 グローバル ビューティー（スキンケアからメイクまで）

幅広い女性から支持を集める、国内外の総合コスメブランドが集まるゾーン。

移設&リニューアル

「ランコム」「クリニーク」「エスティ ローダー」「アルビオン」「資生堂」「SK-II/マックスファクター」「コスメデコルテ」「カネボウ/ルナソル」「イプサ」「カバーマーク」「ヘレナ ルビンスタイン」「クラランス」「エスト」「アユーラ」「ファンケル」

★編集コーナー ボーテ ド ラブニール（エイジングケアはお任せ）

ボーテ ド ラブニール（フランス語で「未来への美しさ」）を求める全ての女性ひとりひとりに合わせたエイジングケアを提案する百貨店初の編集コーナー。

NEWブランド（4）

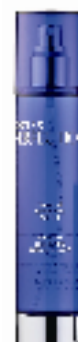
百貨店初「スイス・パーフェクション」スイス発、世界中のセレブがエイジングケアで信頼をよせる「クリニック・ラ・プレリー」の最先端技術で作られたスキンケアライン。

関西百貨店初「インフィオレ」植物成分など世界中から集めた天然の美容成分を活かしたアイテムが魅力のオーガニックスキンケア。

関西百貨店初「エフェクティブ オーガニック」スキンケアだけでなく、ボディケアやサプリメントによるアプローチも加えたオーガニック先進国イギリスのエイジングケアブランド。

「シゲタ」マッサージや食事など、セルフケアに注目したブランド。

移設&リニューアル 「エピステーム」



スイスパーフェクション

◆ゾーン2 センシティブケア（敏感・ニキビなどお悩み肌に）

皮膚科医との共同開発や、製薬会社による研究からつくられた化粧品が揃うゾーン。お肌のトラブルにあわせたケアをご提案します。

NEWブランド（2）

「インナーシグナル」大塚製薬が10年の歳月をかけて研究・開発したスキンケアブランド。

「フィルナチュラント」現代肌（複雑敏感肌）の予防と効果の実現をめざすドクターズコスメ。

移設&リニューアル 「ドクターシーラボ」「アクセーヌ」



フィルナチュラント

◆ゾーン3 ナチュラル&オーガニック (自然と肌にとことん優しく)

原材料や成分にこだわったブランドや、雑貨感覚で楽しめるコスメが揃うゾーン。アロマやボディ・ヘアケアなど心身両面から健康的な美しさを目指します。

NEWブランド(23)

「サボン」イスラエルのミネラル豊富な死海の塩を配合したバスプロダクトからボディケアコスメまで品揃え。

「ジュリーク」化学薬品は使わず、植物の力を最大限に生かしたスキンケア作りをめざすブランド。

移設&リニューアル 「ロクシタン」

★編集コーナー ベル ナチュレール

フランス語で「自然な美しい人」。ナチュラルな美しさや素材にこだわる女性に向け、タカシマヤが話題ブランドや最新アイテムを随時更新して提案する編集コーナー。全てのブランドが大阪店初登場です。

関西初 「パンピューリ」

関西百貨店初 「オーストラリアン オーガニック」

「ニールズヤード レメディーズ」

「ジョンマスターオーガニック」「エルバピーバ」「シン」

「ドゥーオーガニック」「ピエルクルール」

「イヴロム」「ドクターハウシュカ」「ラヴェーラ」「アジアチカ」

「ビオセンシエール」「ガミラシークレット」「パーツピーズ」

「マリン&ゴッツ」など約20ブランドを集積



◆ゾーン4 クラスアップビューティー (ワンランク上の美肌づくり)

高いレベルの「美肌」を目指し、肌質に合わせた、さまざまな高機能スキンケアが揃うゾーン。その時々肌の状態で選ぶ、スペシャルケアアイテムも充実。

*キャビン(美容個室)5室設置

NEWブランド(3)

「ラブレポータ」植物の持つパワーで、高品質なスキンケアとフェイシャルトリートメントをラインアップするブランド。

「ドゥ・ラ・メール」海藻を主成分とする基礎化粧品。

「オルラーヌ」60年前にフランスで誕生。皮膚科医の協力のもとアレルギーテストなど多くの品質試験を実施、高い品質を誇る。

移設&リニューアル

「クレ・ド・ポー ポータ」「ポーラ」「ラ・プレリー」「シスレー」

「カリタ」「アモーレパシフィック」



ドゥ・ラ・メール

◆ゾーン5 トレンドメイクアップ (自分らしさを作る=メイクする)

カラフルで楽しいメイクアイテムが集まるゾーン。洋服のコーディネートのように、季節やトレンドにあわせて、お好きなメイクを楽しめます。

NEWブランド(6)

日本初 「バーバリー ビューティー」

百貨店初 「MIMC」メイクすることがスキンケアという発想から生まれたミネラルメイクコスメ。

「ジルシュアート」「アディクション」「スリー」「NARS」

移設&リニューアル

「RMK」[シュウウエムラ]「ボビイブラウン」「ポール&ジョー」

「アナスイ コスメティックス」「スック」「ローラメルシエ」「白鳳堂」



MIMC

◆**ゾーン6** エクセレントビューティー (お肌の装いもラグジュアリーに)
ファッション界でも人気の高い、世界的ブランドが揃うゾーン。ラグジュアリーなスキンケアやシ
ョーのように華やかなメイクで、独自の世界観を堪能いただけます。

NEWブランド(1)

「サンタ・マリア・ノヴェッラ」

移設&リニューアル

「シャネル」「ディオール」「ゲラン」「イヴ・サンローラン」「ソニア リキエル」「ジバンシイ」

* * * * *

★「お試し」「相談」「情報ゲット」ができるうれしい6つのスポット

お試しチェック！その場で購入も頂けます。

◎スポットA トライアル スタジオ

人気商品やトレンドカラーを中心にアイシャドー、
マスカラ、フェイスパウダー、チーク、リップグロス、
口紅の6つのアイテムのテスター約400個を集積し、
自由にお試しいただけます。



迷った時はここで相談！

◎スポットB コスメティックカウンター

化粧品コンシェルジュデスクとして1997年に大阪店に
誕生したコスメティックカウンター。
今回のリニューアルで更にバージョンアップ。
無料のお肌診断やカラーアドバイスなど、
アドバイザーが化粧品選びのお手伝いをいたします。

コスメの最先端はここでゲット！

◎スポットC WHAT'S NEXT

最先端コスメや日本初上陸のブランドなど、話題のアイテムを取り揃え、いち早くご紹介する
情報発信スポットが誕生。ルームフレグランスで有名な「リナーリ」や「マティアス」でスタート。

着飾る香りも、癒しの香りも。フレグランスの集積コーナー誕生。

◎スポットD ラトリエ デ パルファン

ウィッグはファッション！

◎スポットE フォンテーヌ・クチュール

化粧品で磨く、男らしさ。

◎スポットF メンズコスメ



おいしい発見を、毎日の食卓に

デパ地下の醍醐味 新惣菜ゾーンはうまいもんづくし!

地階中央ゾーン 食料品 (和・洋惣菜・味百選・フォション等)

地階中央ゾーンは、人気レストランや専門店の味をご家庭で気軽に味わっていただける惣菜ブランドを新たに20ブランド導入してパワーアップ。毎日立ち寄りたくなる惣菜ゾーンが完成しました。

◆和惣菜 NEWブランド(8)

ミナミで愛され続ける名店をはじめ、専門店や料亭の味が登場してバージョンアップしました。

- 「道頓堀 今井」 上品なだしが自慢のうどんの名店。彩り豊かな弁当・惣菜も人気です。
- 「道頓堀 はり重」 創業90余年の高級黒毛和牛肉専門店の惣菜を展開。(イトインも併設)
- 「煮平」 おぼんざいをバイキング形式で楽しめます。
- 「なにわ百椀」 なにわ伝統野菜や大阪の食材にこだわりました。
- 「うなぎの魚伊」 創業140余年。地焼き炭火焼きにこだわる鰻専門店。
- 「梅の花」「まい泉」「ねり伝」



ポンテベッキオ

◆洋惣菜 NEWブランド(12)

初登場や新展開で注目度高し!人気のレストランから「デパ地下コンビニ」まで。新スイーツやヘルシー惣菜も充実しました。

★ワールドデリカ

百貨店初「エルボニエンテ」小西由企夫シェフが展開するスペインレストランがスペインの揚げシュークリーム「ブニュエロ」の専門店として展開。

百貨店初「ポンテベッキオ」山根大介シェフが展開するイタリアン。デリカショップは百貨店初出店。

関西初「韓美膳(ハンビジェ)」キムチをはじめ旬の野菜を使った身体にやさしい韓国の家庭惣菜やお弁当が充実。

「魯迅(ルーシェン)」国産の豚肉、野菜にこだわったジューシーな焼き餃子専門店。



エルボニエンテ

★ヘルシーデリカ

「カロリーバランスクラブ ETSU」

調理師と管理栄養士が協力し、美味しさにこだわりながらカロリー、塩分控えめの惣菜・スイーツを展開。

「日本のさらだ」RF1が展開する和惣菜ブランド。

「サラダカフェ」サラダを食べるためのサンドイッチをオリジナルで新展開。



サラダカフェ

★コンビニデリカ

百貨店初「ビッグビーンズ」こだわりの品揃えとパン・デリカ・乳製品・飲料水など豊富なアイテム数で人気の福島区野田の高級スーパーが「デパ地下コンビニ」の新業態として初出店。

★寿司・弁当/魚介味酢粕漬

「笹一」(紀州あせ葉寿司専門店) 「可吉」(紀州さば浜寿司専門店) 「六斎」(幕の内弁当)

関西初「鈴波」名古屋に本店を置く、大和屋守口漬総本家が展開する魚介味酢粕漬ブランド。

リニューアル

★編集コーナー 味百選 全国選りすぐりの「うまいもん」を集積した人気の編集コーナー。週替わりで楽しめる2つのイトインも開店。京都吉兆と難波・一芳亭からスタートします。

フォション ベーカリーカフェを新たに併設しました。水を一切使用せず、牛乳と発酵バターをたっぷり使ったプレミアム食パン「パン・ブリオッシュ」も新登場。

ダルマイヤー ドイツ・ミュンヘンで300余年の歴史を誇るダルマイヤーよりデリカショップが初登場。



ダルマイヤー

ゴルフ・ランニング・アウトドアなど、 スポーツライフスタイルのトータルフロアが完成！

地階西ゾーン スポーツ・ゴルフ

健康と美のつながり、心と体のウェルネスを求める志向を受け、新たに地階西ゾーンではお客様の関心度の高い「ゴルフ」「フィットネス」「アウトドア」「スポーツシューズ」の4つのゾーンに再編集し、ウェルネス&スポーツライフスタイルをトータルに提案していきます。特にゴルフゾーンについてはトレンドファッションを強化するとともに、展開規模と品揃えの幅を拡大しました。

◆ゴルフ ゴルフウェアブランド総数18：充実のブランドラインナップのウェアから用品まで。

世界で戦う遼くん、藍ちゃんなど若手スタープレイヤーの活躍によって、世代を問わずより身近なスポーツとして注目されているゴルフ。最近では若い女性が牽引役となって、ファッションを楽しみ、ライトにコミュニケーションを深めるスポーツとして人気も急上昇しています。

今回新たに、パーリーゲイツやダンスウィズドラゴンなどファッション感度の高い人気ブランドを導入するとともに、バッグやシューズ、ヘッドカバーなど雑貨アイテムも充実しました。さらに試打室を新設し、お客様に最適なクラブの提案などコンサルティングも強化します。

NEWブランド(6)

「パーリーゲイツ」【サブライプロ：上田桃子】

「プーマゴルフ」【サブライプロ：古閑美保】

「ルコック ゴルフ」【サブライプロ：横峯さくら】

「カッパゴルフ」 イタリアのサッカー選手が休日に恋人とのゴルフで愛用するアイテムをコンセプトに、ビビッドな色使いで甘すぎない大人の女性を意識したブランド。【サブライプロ：辻村明須香】

「ランバン スポール」 パリメゾン発、ブランドのもつ高級感と高感度をベースに最先端のスポーティさも備えたゴルフスタイルを提案。【サブライプロ：上原彩子】

「ダンスウィズドラゴン」 神秘的に崇められているドラゴンをモチーフにした、遊び心に溢れたウェア&アクセサリブランド。ブランドキーワードは“お茶目”。

【サブライプロ：片山晋吾、笠りつ子】

リニューアル 「23区スポーツ」「ヒールクリーク」「アディダスゴルフ」

「カステルバジャック」「ミエコウエサコ」「アダバット」「グリーンクラブ」

「ブラック&ホワイト」「マンシングウェア」「バーバリーゴルフ」「レオナルドスポーツ」「ダックスゴルフ」



(左)プーマ(右)パーリーゲイツ

◆フィットネス ランニングやフィットネスウェア、コンプレッションウェアをはじめ、UVケアやサプリメントまで取り揃えた、健康で美しい体を作るゾーン。

NEWブランド(1) 「ルコック」

リニューアル 「プーマ」「エレッセ」「ウィットテム」「CW-X」「ファイテン」

「ビューティーサロン」(エステ・ネイル)「ヘルシーワン」(サプリメント)

◆アウトドア アウトドア以外に、野外フェスやタウンカジュアルにも対応可のウェア&ギアを集積。

NEWブランド(1) 「ヘリーハンセン」

リニューアル 「ザ・ノースフェイス」「タラスブルバ」「ジェーンリバー」

◆スポーツシューズ

新たにランニングシューズを50型以上取り揃えました。ウォーキングやトレッキングシューズの品揃えも充実し、初心者から本格派の方までに対応するスポーツシューズ計約200型を展開いたします。

(「ミズノ」「アシックス」「ヨネックス」「ニューバランス」「リーボック」他)

スイスホテル南海大阪 5階に時計&宝石サロンが移設リニューアル。

4階西ゾーンにはメンズカジュアルが先行オープン！

スイスホテル南海大阪 5階 時計・宝飾品

高島屋の強みである時計・宝飾品を中央ゾーンと東ゾーンの5階と直結したスイスホテル南海大阪の5階に移設リニューアル。ゆっくりと心地良く商品をご覧いただける環境に加え、ブランド、品揃えを充実しました。またクリニックサロンでは職人が常駐するなどオーダーや修理機能を高めました。同フロアにあるメンバーズサロンとのリレーションも強化してまいります。

時計サロン/クリニックサロンが7月28日(水)リニューアルオープン！

◆充実の品揃えとクラス感ある環境 魅力あふれるブランドブティックが誕生

「ロレックス」

西日本最大規模のコンセプトショップ。常時300本以上を展示販売。

「パティック フィリップ」

国内百貨店最大の規模と品揃え、常時80~100本を展示販売。

「フランク・ミュラー」

ウォッチだけでなくジュエリーも合わせて常時約100点の品揃え。

◆ブランドコーナー

人気の「ウブロ」や希少性の高い「A.ランゲ&ゾーネ」が新登場

◆宝石オーダー&クリニックも先行オープン *ジュエリーオーダーへの新規対応

ウブロ

「良いものを長く使いたい」「自分だけのデザインが欲しい」といったお客様のご要望に対応し、ジュエリーの修理、リフォーム・フルオーダーまでを承ります。パソコン検索システムによる約6,700パターンをベースにした3Dデザインシミュレーションで提案する新オーダーシステムを新規導入します。

◆宝石サロンは9月29日(水)オープン予定 *先行して「ミキモト」が新たにブティックでオープン！

4階西ゾーン 紳士服・雑貨 (カジュアルスタイル)

来春のグランドオープンにむけ、現在フロア改装が進行中のメンズファッション。西ゾーンの2階から5階までの計4フロアを使用し、2階「紳士雑貨」、3階「コンテンポラリースタイル」、4階「カジュアルスタイル」、5階「インターナショナルブティック」「ビジネススタイル」に再構築してまいります。まずは、ひと足早く4階に従来の約2.5倍の売場面積(約1,900㎡)で、約2倍の28ブランドを取り揃えたメンズカジュアルウェアのフロアが5月に完成しました。テイスト別編集で選びやすい売場に一新するとともに、40歳前後の次世代顧客にアプローチするコンテンポラリーなブランドや品揃えを導入・強化しました。

◆コンフォートカジュアル

NEWブランド(3) 「アッシュ・エル」「ヴァンプス」「ジョセフ アブード」

リニューアル 「アラミス」「シンプルライフ」「インターメッツォ」「レセント」

「マウリツィオ バルダサーリ」「マックレガー」「ザ・スコッチハウス」「パパス」「23区オム」

◆スポーツカジュアル

NEWブランド(3) 「ナパピリ」「リーバイス」「ラコステ」

◆モードカジュアル 次世代顧客にむけ特に強化しました！

NEWブランド(2) 「デザインワークス」「ジョゼフ オム」

リニューアル 「エポカ ウォモ」「セオリー メン」

◆トラッドカジュアル

NEWブランド(4) 「ブラッカー バイ スティーブンアラン」

「マックレガー バジドラゴン」「McG+K」「ニューヨーカー」

リニューアル 「Jプレス」「ポロ ラルフローレン」

★編集コーナー スタイリッシュパーツ

値ごろ感、上質、着心地、シルエットを意識したR40向けセレクト志向の編集ゾーン(約70㎡)

NEWブランド(2) 「カルツォーニ」「輪物(リンク)」

リニューアル 「サムスクーリ」



McG+K

店舗環境について

●屋上庭園の新設

大人の集う「上質で洗練された屋上庭園」へ。
四季折々の感動を映し出し、季節の到来を感じる
憩いの場に生まれ変わりました。

庭園には花とともに葉の色彩による華やかさを
楽しめる 36 種類の花や樹を、また、壁面にも
11 種類の植物を配置しました。



屋上庭園

●地階地下鉄入口の新設

地階コンコースに面した入口をセットバック
することで、公共性の向上、南海ターミナルビル内の
回遊性を高めるとともに、駅利用のお客様が店内に
ご入館しやすいワイド感のある開放的な入口を
新設しました。

*隣接するエレベータ 2 機が独立した区画が仕上がる
完工時期は 11 月を予定しております。



地階地下鉄入口

●ウエルカムゾーン（仮称）の新設

お客様にとって居心地の良い店舗環境の実現を目指し、
快適にお買い物の楽しさを感じていただけるシンボリ
ックな環境スペースとして新設します。「店」と「人」
が近づくデザインをコンセプトに、3 階から 6 階の東ゾ
ーンと中央ゾーンの結節点に設置します。

* 6 階のみ 2011 年春グランドオープン時に新設予定。

<主な機能について>

* お買い物のご休憩や待ち合わせに便利なレストスペース

* 新しく生まれ変わるフロアMDを表現するVPステージ

【各階 25 席を予定、5 階・6 階は飲料自販機設置】



ウエルカムゾーン（仮称）イメージ