

平成23年1月25日

報道関係用資料

2011年3月3日(木) 大阪高島屋 全館グランドオープン



お問い合わせ先 (株) 高島屋広報・IR室(関西) 安川・笠松・富岡・小出・西村

TEL 06-6631-5499

FAX 06-6631-9852

より高島屋らしく、より百貨店らしく

心躍る「ためいき」と、至福の「ひととき」を。

心からお買物が楽しめる、新生大阪高島屋がいよいよ完成いたします。

ハッとする刺激に、思わず、ためいき。ゆったりした空間で、ほっとする、ひととき。心に残るおもてなしや、未来を切り拓く新たな生活・文化の創造など、心からお買物が楽しめる百貨店として、また、ご来店いただいた時間を心地良くお過ごしいただける店舗として、**大阪高島屋は3月3日（木）、リニューアル工事が完成し、全館グランドオープンいたします。**

2006年11月に着工した増床・改装計画は「より高島屋らしく、より百貨店らしく」を新しい店作りのコンセプトに掲げ、お客様からのご意見、ご要望をベースに、「高島屋に期待されていること」「百貨店に求められていること」を考え、一貫してお客様の目線に立った品揃えや販売、サービス、環境の実現に取り組んでまいりました。

昨年3月の増床第1期オープンでは、魅力的な街へと大きく変貌する「新生なんば」の核として、大阪高島屋の増床を機に「**新なんば時代、開花。**」を宣言しました。

9月の第2期オープンでは、婦人服や化粧品など女性のお客様にとっての主力アイテムの売場が完成し、「**女性のキレイをなんばから発信**」してまいりました。

グランドオープンでは、ファッションコーディネートのキーアイテムである婦人雑貨をはじめ、馬蹄形で東西に長い建物構造の問題点を解消するべく、西ゾーンの2階から5階に集積・再編集する紳士ファッションや、高島屋の強みである「本物・伝統・上質」をベースに「今・これから」を捉えて再強化した呉服・美術・リビング、楽しくて親しみやすい和洋菓子の各売場が新たに完成いたします。

歴史性と伝統が醸し出す、佇まいや風格を感じる建物。百貨店としての圧倒的な品揃え。すべてのフロアを見直し、明確なゾーニングとフロアやゾーン間のリレーションを強化することで、買いやすく、わかりやすくなった売場。レストラン「なんばダイニングメゾン」での楽しい会話と美味しい食事。広がった店内を快適にお過ごしいただくためのくつろぎの環境やサービス等々、大阪高島屋の魅力は今回の増床・改装によって大きく向上しました。

そして、最も大切にしていきたいことは、お客様との信頼関係。

高島屋グループの経営理念「**いつも、人から。**」に基づき、「人を信じ、人を愛し、人につくす」心を大切にしながら、親子3世代、ご夫婦、母娘、友達やカップルなど様々な集まりやモチベーションでご利用いただけ、いつの時代も、地域で最も信頼され、愛される、親しみやすい百貨店でありたいと思います。

これからも、「より高島屋らしく、より百貨店らしく」進化しつづけ、『大阪NO. 1百貨店』を目指してまいります。

大阪高島屋 完成フロア図

| | 第1期オープン | 第2期オープン | グランドオープン | |
|----|----------------------------|---------------|----------------------|--------------------|
| | 東ゾーン | | 中央ゾーン | |
| | (旧東館) | (増床部) | 西ゾーン | |
| 9階 | スイスホテル 南海大阪5階 時計・宝飾品 | レストラン | インテリア・文房具 ギフトサロン | |
| 8階 | | | | 催会場 |
| 7階 | | | | |
| 6階 | メンバーズ サロン | こども服・玩具 | リビング | |
| 5階 | | 婦人服 | 婦人服 | |
| 4階 | | | | タカシマヤメンズ 紳士服・雑貨 |
| 3階 | | | | |
| 2階 | 特選衣料雑貨 | | 婦人雑貨 (婦人靴・ハンドバッグ) | |
| 1階 | 化粧品 | ルイヴィトン ロエハ | 婦人雑貨 (アクセサリ・婦人洋品) | |
| 地階 | 食料品 (和洋菓子) | 食料品(生鮮) | 食料品(惣菜) | |
| | | | スポーツ・ゴルフ | |

◆ 商品区分別 売場延床面積増減

| | | |
|-------------|------|---|
| 婦人服 | +10% | |
| 特選衣料雑貨 | +40% | |
| 婦人雑貨 | +40% | |
| 紳士服・紳士雑貨 | +70% | |
| 食料品 | +30% | |
| 時計・宝飾品 | +70% | |
| スポーツ・ゴルフ | +40% | |
| こども服・ホビー・玩具 | 増減なし | |
| リビング | △10% | |
| 美術 | 増減なし | |
| 呉服 | +10% | |
| レストラン | 3倍 | |
| 計 | +40% | (56,000 m ² →78,000 m ²) |

グランドオープン リニューアルフロア紹介

本物志向と今日的なモードを兼ね備えてスケールアップ！

タカシマヤメンズが、西ゾーンの2階から5階に完成。

■タカシマヤメンズ 売場面積1.7倍(8,000㎡)約110の新規ブランドを導入(ブランド総数約450)

POINT① 3階から5階の各階をファッションスタイル別に再編集し、さらに自主編集ゾーンを配置。探す・選ぶ楽しさもアップ！

POINT② 注目は3階、コンテンポラリースタイルが充実。新規に14ブランドを導入し、売場面積も3倍に！

2階 紳士雑貨

インポートシューズをはじめ、男のこだわりの雑貨を厳選

「男のこだわり」をテーマに厳選した紳士雑貨が揃います。本物を追求したハイエンドなインポートシューズや鞆・革小物が充実したサロン、靴のメンテナンスを行う「シューポリッシュ」が新設され、品揃え・環境・サービスが整いました。シャツやタイもインポートブランドが充実するとともに、新たにコーディネートして提案する「シャツ&タイ」コーナーではお好みの組み合わせが選びやすくなりました。

◆ハイエンドな雑貨アイテムの強化とラグジュアリーサロンの新設

紳士靴では、新規に「JMウエストン」を加え、「ジョンロブ」「ア・テストーニ」などを展開し、prestige性の高いインポートゾーンを強化するとともに、紳士鞆・革小物の「スウェイン&エドニー」「フジタカギャラリー」、トラベル用品の「グローブトロッター」など、世界の一流ブランドやものづくりにこだわるジャパンメイドを集積しました。環境もラグジュアリー感のある落ち着いたサロンに整えました。



左 ジョンロブ 右 JMウエストン

NEWサービス シューポリッシュ (有料)

靴に対する幅広い知識を持った専門職人が常駐。お客様の大切な靴をピカピカに磨きあげるとともに、お手入れ方法のアドバイスをおこないます。

NEWサービス 紳士靴パターンオーダー

9種類のデザイン、4型12種類の甲革、5種類の本底仕上げからお好みのデザインをお選びいただき、国内最高峰の技術で仕立てる至高の一足を提供します。



シューポリッシュ

◆紳士雑貨は大阪地区最大級の売場面積に！新規に約80ブランドを導入

紳士靴「アルフレッドサージェント」「トリッカーズ」「リーガルウォーク」「オニツカタイガー」など 18ブランド

紳士鞆・旅行用品「コーチメンズ」「ビルアンバーグ」「レスポートサック」「サムソナイトブラック」など 17ブランド

ワイシャツ・タイ「フライ」「ルイジボレリ」「タイユアタイ」「エリコ・フォルミコラ」など 17ブランド

その他 アクセサリー 12ブランド 革小物 9ブランド 肌着・ナイト・靴下 10ブランド

◆注目ショップ

関西初 アンダーウェアセレクトショップ「アンダーキング」

下着をファッションとして提案する旬でコンテンポラリーなボクサーパンツ専門のセレクトショップ。



アンダーキング

3階 メンズコンテンポラリースタイル

19ブランド・売場面積3倍にスケールアップ！ コンテンポラリーなモードが充実しました。

トレンドを取り入れた最新メンズファッションや旬のスタイルを大幅に導入し、ファッショントレンドに敏感なお客様にもご満足いただけるフロアが完成しました。自主編集ゾーン「CSケーススタディ」ではジーンズファッションやスポーツ&ストリートテイストを中心にウェアから雑貨までをトータルに提案します。

NEWブランド (14)

日本初「マーク パイ マークジェイコブス」 日本初のメンズショップがオープン。

百貨店初「ボス オレンジ」 スポーツ&カジュアルラインのショップがオープン。

「マーガレット ハウエル」「マッキントッシュ フィロソフィー」「エンターG」

「ランバン オン ブルー」「アニエスベー オム」「ラグライズ」「ディーゼルグッズ」
「ディーゼル ブラックゴールド」「コム デ ギャルソン」
「ヴィヴィアン ウェストウッド」「ミッシェルクラン」「サマンサキングス」

リニューアル (5)

「ポールスミスコレクション」「バーバリー ブラックレーベル」「タケオ キクチ」「コムサメン」
「c k カルバンクライン」

マーク バイ マークジェイコブス→

★自主編集ゾーン「CSケーススタディ」がリニューアル

アップトレンドを志向する 20 代・30 代の男性に向けて、ジーニングファッションをはじめ、スポーツ&ストリートテイストや旬のインポート商材、今注目のジャパングリエーターが提案するファッションをセレクトし紹介します。

「ケミット」「WHT」「マニエラ」「フランクリンマーシャル」「プーマブラック」など 12 ブランドで展開。



4階 メンズカジュアルスタイル (2010年5月オープン)

オフタイムのスタイリングに、洗練とリラックス感を。

大人のための洗練されたカジュアルスタイルを「コンフォート」「スポーツ」「モード」「トラッド」の4つのテイスト別に再編集し昨年5月にオープン。約2.5倍の売場面積で、約2倍の28ブランドを取り揃えました。値頃感・上質・着心地・シルエットを追求し、R40世代に向けたセレクト志向の単品コーディネート編集ゾーン「スタイリッシュパーツ」などオフスタイルはもちろん、オンタイムでも活躍するスタイリッシュなアイテムも充実します。

★編集ゾーン「スタイリッシュパーツ」

値ごろ感、上質、着心地、シルエットを意識したR40向けセレクト志向の単品コーディネート編集ゾーン(約70㎡)

5階 メンズプレタ・メンズビジネススタイル

本物を極める男のエグゼクティブな魅力を。

テーマは「伝統と革新」。メンズプレタでは世界の一流ブランドが登場。メンズビジネススタイルでは魅力アップしたスタイルオーダーを加え、上質感あるスタイリングを揃えました。また、「オーセンティック・モダン」をコンセプトに個性あるセレクトショップ「アリストクラティコ」も交え、バイヤーが厳選した高感度アイテムが揃う自主編集ゾーン「ケーススタディ クラス」が新たに誕生します。

◆メンズプレタ

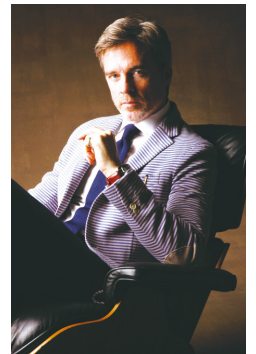
NEWブランド (2) 「エトロ」「ハイドロゲン」

リニューアル 「アルフレッド ダンヒル」「サルバトーレ フェラガモ」「エルメネジルド ゼニア」

「アルマーニ コレツィオーニ」「ボス」「バーバリー」「アクアスキュータム」「ダックス」

「ミラ・ショーン」「ランバン コレクション」「ピエール・カルダン」

◆雑貨 **NEWブランド (1)** 「モンブラン」 **リニューアル** 「ハンティング・ワールド」



ケーススタディ クラス

★NEW自主編集ゾーン「ケーススタディ クラス」が新登場

ファッション感度が高く、本物を求める 30 代・40 代の男性に向けて、バイヤー厳選の「オーセンティック・モダン」をコンセプトとしたファッションを提案するアイテム編集ゾーン。

「ポリオリ」「モンクレール」「アリストクラティコ」「スリドッツ」「インコテックス」「フィナモレ」など 15 ブランドでスタート。

◆メンズビジネススタイル 「I. D. D」「ラフィネールアッシュ」「ダーバン」など

NEWブランド 「紳士服スタイルオーダー <ギルドホール>」

従来の紳士服イメージメードに加え、よりファッション性の高いニーズにお応えした新オーダーメニューとして、R40世代に支持の高い若手テラー近藤卓也氏や、国内屈指のモデリスト柴山登光氏監修による新モデルを導入します。

中央ゾーン1階・2階に婦人雑貨売場が完成します！

11月にリニューアルオープンしたアクセサリ・ハンドバッグに続き、1階に婦人洋品、2階に婦人靴の売場がいよいよ完成。アクセサリには「ビジュラウンジ」、婦人靴には「コファネット」が新たに自主編集ゾーンとしてオープンします。

1階中央ゾーン アクセサリ・婦人洋品

◆ アクセサリ

6つのコンセプト別ゾーンで構成。クリエイターブランドやコンテンポラリーラインも加わり選べる楽しさがアップしました。面積が約1.6倍に、ブランド数が2倍の約60ブランドに増え、面積・ブランド数ともに百貨店最大級のアクセサリ売場が2010年11月完成しました。

★NEW自主編集ゾーン「ビジュラウンジ」が新登場

国内外の注目のデザイナーズジュエリーやファッション雑貨を集めて旬のスタイルを発信し、お客様に「装う楽しさ」を提案する高島屋のセレクトコーナー。アクセサリをおしゃれのスパイスとして使う楽しさを知っている、30代から40代のお客様に向けて、ヘッドドレスやコサージュなどを含めリアルトレンドを反映した豊富なアイテムを展開します。

注目ブランド

「マリーローレシャモレ」(仏) 異素材のミックスバランスが各国のファッションISTAを魅了。

「ポーラビアンコ」(イスラエル) 各国エディターにコアなファンを持つイスラエル人デザイナーが手がけるブランド。

「オーキッド」(日) 日本のセレクトショップのカリスマバイヤーが昨年立ち上げたブランド。

「チャンルー」(米) 多くのセレブリティに愛されるロサンゼルス発ブランド。



オーキッド

◆ 婦人洋品 (ストール・帽子・レグファッションを強化)

○巻き方しだいで主役になる注目のインポートストールが充実！

高島屋が買い付けた「ファリエロサルティ」(伊)や「マッタ」(米)など注目ブランドをはじめ、百貨店初常設展開する上質なカシミヤやシルクと発色の良いカラーが人気の「パシュマ」(印)がデビューするなどインポートストールが充実します。

NEWブランド 関西百貨店初「パシュマ」

カシミヤを中心に、上質な素材を使い、熟練の職人の技術で作られるストールは毎シーズン400型以上。インドの伝統的なモチーフやカラーを使って、コンテンポラリーな今のインドを表現。



マッタ

パシュマ

○クリエイターからセレブ御用達のハイエンドまで。おしゃれ必須アイテムの帽子を強化！

こだわりのディテールやデザインが特徴のクリエイターゾーンをはじめ、トレンドを発信するインポートコーナーや、国内・海外のセレブから注目されるエレガントな帽子を編集した帽子サロンが初登場。

★クリエイターゾーン

「プットオン」(百貨店初常設) <大阪市谷町：クリエイター大山記世>

「デコレーション・デザイナー」<豊中市：クリエイター穂積かおる>

「ショコラティエ」「セットブルー」「SHOKO」などを新規導入。

★インポートコーナー&帽子サロン

「セリマ」(百貨店初常設)、「グレヴィ」「エリックジャビッツ」「ボルサリーノ」「ミサハラダ」「マキシム」など。

○レグファッションを楽しむなら高島屋で！

関西初の「ブロンドル」ショップや関西最大規模の「ウォルフォード」をメインにしたインポートストッキングコーナーが大阪店に初登場。



グレヴィ

2階中央ゾーン ハンドバッグ・婦人靴

◆ハンドバッグ

コンテンポラリーテイストを強化し、顧客の嗜好性をベースにしたゾーニングで、買いやすく、選ぶ楽しさのある売場が2010年11月に誕生しました。面積が約1.2倍に、ブランド数も30ブランド以上に拡充しました。

★**NEW**自主編集コーナーが新登場

グランドオープンにあわせてハンドバッグ売場にもインポート中心の編集コーナーが誕生します。注目クリエイターからトレンドを反映したデイリーまで話題性豊富なバッグを集積します。

注目ブランド 「プロエンザ・スクーラー」(米)「ペペロネ&パーカー」(英)「アルマラ」(伊)「エンシャーラー」(モロッコ)「セルプイマリー」(ブラジル)「バーバラ リール」(仏)

「カルミナ・キャンパス」(伊) フェンディ家の孫娘イラリア・ヴェントゥリーニ・フェンディにより2006年にクリエイティブナリサイクルプロジェクトとして誕生。



カルミナ・キャンパス

◆婦人靴

変化するライフスタイルへの対応を意識し、バリエーションを拡大した靴種を、目的・テイスト別にゾーニングすることで、見やすく、わかりやすい売場に再編集。「ストレスフリー」をキーワードに、様々な足の悩みを解決するソリューション機能も充実しました。

◆ワールドセレクション

自主編集ゾーン「コファネット」と人気セレクト「ヴィア バス ストップ アクセサリー」の導入によるプレステージブランドの強化・拡充。

★**自主編集ゾーン「コファネット」がリニューアル** 「マノロ ブラニク」は百貨店随一の品揃え

[コファネット=宝石箱]のように、その時代にジュエリーのようにキラキラと輝く旬のシューズを集めたセレクトショップです。主にヨーロッパの話題のブランドと、伝統と技術に裏打ちされたものづくりを行うファクトリーブランドの2ラインを展開します。

注目ブランド

「マノロ ブラニク」(英)「ジュール」(伊)「ノクチュールローズ」(伊)「エミリオ プッチ」(伊)「ルパート サンダーソン」(英)「マーク バイ マークジェイコブス」(米) など



マノロ ブラニク

その他ゾーン

◆**スタイリッシュコンフォート** 足に優しく、かつ個性の映える品揃え。「カンペール」「トゥールモンド」を新規導入し、「ルコライン」「アラボン by ニューバランス」「GEOX」などを展開。

◆**ミセスコンフォート** ミセスの足のお悩みに応える品揃えを強化。「菊池の靴」が新登場

◆**モード** トレンドに敏感な女性に手頃な価格のラインアップ。「アッシュ」「オウ パニスター」が新登場。

◆**アクティブ** タウンに、またファッションとしてスニーカーを楽しむ女性に約180種展開。

「コロンビア」を新規導入し、「プーマ」「ルコック」などを展開。

◆**フェミニン** デートに履きたいかわいいパンプスを集積。「レペット」を新規導入。

◆**オーセンティックエレガンス** 伝統に裏づけされたクオリティーの高い人気ブランドを集積。「バリー」「コール ハーン」「ブルーノマリ」など。



ブルーノマリ

カウンセリング、リペア・チューンアップ等 足や靴のお悩みを解消するサービス機能が充実

■**NEWサービス**「シューコンサルティングカウンター」の設置 シューフィッター13名が足や靴に関する相談に応じます。

■「アルカ テクニカルサービス ステーション」の強化(有料)

足や靴のお悩みを解消するチューンアップ<調整>機能を強化・拡大しました。

■**NEWサービス**フットカウンセリング&トリートメント「フットバランス」の導入(有料)

マッサージをはじめ巻き爪、外反母趾など様々な足のお悩みにお応えする補正提案で健康的な足づくりを目指します。

6階フロアの呉服・美術・リビングがリニューアル完成！

これまででもご支持をいただいた「本物・伝統・上質」をベースに、「今・これから」を捉えてフロアを再編集。高島屋の強みの売場を独自性と時代性を兼ね備えて再強化しました。

6階西ゾーン 呉服 (特選きもの・男のきもの・フォーマル・はじめてのきもの・和装小物など)

「特選きもの」、「和装小物」、「男のきもの」や「はじめてのきもの」など、きもの多彩な楽しみ方を提案する売場が誕生。

高級呉服を中心に品質と信頼でお客様から高い評価をいただいている呉服売場がさらに進化。環境を整え、明確なゾーン構成と幅広い品揃え、コト機能の充実により、きもの多彩な楽しみ方を提案します。

◆特選きものゾーン (特選きものサロン)

きもの文化の発展と染織芸術の向上を目的に、毎年最高の技やデザインを競う、染織界最高峰を志す高島屋ブランド「上品会」の入選作品と「龍村錦帯」を常設販売するとともに、上質とこだわりをキーワードにした「和装三昧」「和のギャラリー」の2つのコーナーを新設します。

新コーナー

「和装三昧」

素材、技法、希少性にこだわった織物や帯などを取り揃えます。

新コーナー

「和のギャラリー」

作り手や産地、ものづくりにこだわったきものや帯を週別に展開します。

オープニングは「伝統を現代の美に～織を求めて60余年～北村武資展」、

2週目は「花びら染め 中川善子展」を開催します。



誰が袖好み 千總振袖



龍村錦帯

◆男のきものゾーン

紬きものをはじめ、男袴、コート、男帯など小物まで多彩に品揃え。初めてきものをお召しになるお客様から、日常的にお召しになるおしゃれなお客様にもご満足いただけます。

◆フォーマルきものゾーン

お宮参り初着、七五三祝着、成人式振袖、ブライダル、お支度用きものなど、人生の節目に必要なきものがすべて揃います。

◆はじめてのきものゾーン

20代から40代を中心とした、「きものを始めよう」「きものが好き」といった女性に。初心者の方でも気軽に楽しくきものをお選びいただけるよう、コーディネートでの提案が豊富です。

◆和装小物ゾーン

草履、バッグ、髪飾りをはじめ、肌着・足袋・帯締め・帯揚げ・風呂敷など展開規模、品揃えは在阪百貨店随一。

■コト機能の充実

① 悉皆 (しっかい=メンテナンス) コーナーの設置

きものに関するあらゆる相談はこちらで。半襟つけはクイック対応できます。

② 誂え加工室の『見える化』

「信頼」と「技術」をご確認ください。お誂え前や、仕立て上がったきものや帯を点検する作業をご覧いただけます。

③ 畳敷きの多目的ルームの新設

着付け教室や作法実演のイベント等に使用してまいります。

応接室もVIPルームを含め1室増設し、計3室をご用意しました。



髪飾り

ろーぜす おーあーる

6階西ゾーン 美術（美術画廊、ギャラリーNEXT、高島屋史料館ウインドー）

大阪高島屋での心地良い時間に、アートと親しむ時間をプラス！

高島屋の強みである美術は、伝統に基づいた「格式」をベースに、作家との直接取引などによる信頼感からお客様の絶対的な支持を獲得しています。今回のリニューアルでは、それぞれの画廊機能やコンセプトを明確にし、従来からの強みである自主企画による人気巨匠ならびに、現代の美術をリードする作家の個展や、意義あるグループ展の開催に加え、新たに「ギャラリーNEXT」を新設し、新世代のアートに取り組みます。ジャンルを問わず大阪・京都など近畿を拠点に制作発表を行っている現代美術家や次世代を担う実力作家を発掘・紹介し、育成を図ってまいります。

オープニング展覧会 会期：3月3日～8日

美術画廊 「京阪神ゆかりの画家たち —それぞれの原風景—」

全館グランドオープンを記念し、大阪店美術部に永きに亘りご尽力をいただいた京阪神出身の日本画・洋画・現代美術の巨匠、人気作家に「故郷」をテーマに描き下ろしいただきました。

日本画・・・上村淳之、清水達三、竹内浩一、中路融人、野村義照 他 27 作家

洋画・・・青木敏郎、小澤一正、絹谷幸二、城康夫 他 17 作家

現代美術・・・元永定正

オープニング展覧会 会期：3月3日～15日

新設 ギャラリーNEXT

新世代のアートを広く紹介し、ここから次代を担う作家たちが巣立ち、活躍してほしいとの思いを込めて命名。

東京店の「美術画廊X」や新宿店美術画廊との連携も強化していきます。

「ヨリコレミドリ 山野将志展」

***エイブルアート作家の個展および、原画の展示即売は高島屋では初の試みです。**

植物や動物、昆虫など生命と対話するように描く。自然を全身で感じ取り、力強い線と豊かな色彩を一心不乱に重ねてゆくことで生まれる作品は、私たちが忘れていた感覚を呼び覚まします。



1977年生まれ、奈良県在住。1995年より「たんぼぼの家」で創作活動を始める。
2007年「エイブルアート・カンパニー」登録アーティスト

*エイブルアートとは・・・障がいをもつ人々の芸術、またその作品。障がい者の芸術文化の可能性（アートによる自己実現）、観る側が彼らの作品を通じて新しい芸術観や社会観を獲得する可能性という意から、「可能性の芸術」＝エイブルアートと呼ばれており、欧米をはじめ海外での評価も高い。

←作品名「バオバブの樹」

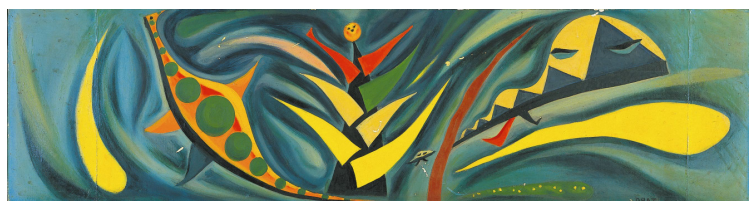
新設 高島屋史料館ウインドー

高島屋創業180周年ならびに大阪店グランドオープンを記念し、高島屋史料館が所蔵する美術作品を中心に、作家や企画テーマに沿って1ヵ月タームで展示していきます。作品にまつわる高島屋との興味深いエピソードも楽しめます。

オープニングは『岡本太郎』

展示作品「創生」→

7階レストランロビーに修復・展示されるタイル画「ダンス」（P13参照）と同じく1952年に制作され、東京日本橋高島屋の地下通路壁面に設置されたタイル画「創生」の原画を展示します。



6階中央ゾーン リビング

ギャラリーのように楽しむ新しいリビングフロア。生活空間を美しく、心地良く演出します。

◆ダイニングルームを創る、彩る楽しみ 【台所用品売場・和洋食器売場】

○和食器ゾーン…多様なレシピに対応する使い勝手の良い器から、手に取りたくなる器、おもてなしの器まで、食の道具を中心に、暮らしを豊かにする雑貨まで取り揃え、和のあらゆるシーンに対応する品揃えです。

★NEW編集コーナー ジャパンギャラリー「粋」が誕生

高島屋が選ぶジャパンスタイル。日々の暮らしに潤いを与える、磨きぬかれた日本の技術・伝統美を発信します。 【商品例】 「日吉屋」灯り〈古都里 心〉(写真・左)

「公長斎小菅」(同・右) 現代と古典の融合、老舗の竹芸店が手がける竹の花入れ。

○洋食器ゾーン…日常の上質なテーブルウエアを中心に、生活を彩る雑貨を集積し、様々なオケージョンやシーンに対応した洋のスタイルを提案します。

NEWブランド「メゾン ドゥ ファミーユ」

フレンチスタイルのインテリア雑貨が揃うセレクトショップ。

温かで洗練されたフレンチライフスタイルを提案。



メゾン ドゥ ファミーユ

◆暮らしを創造するマイスタイルキッチン 【台所用品売場】

機能的・実用的なものから、美しくインテリアの一部として見せたいものまで、こだわりのキッチンアイテムを品揃え。アイデアいっぱいのデモンストレーションや、料理のプロフェッショナルによるトークイベントも開催。また、プロユースの調理道具・器具をはじめ、家事を助ける便利グッズ、話題商品をいち早く紹介するコーナーも含め楽しく快適な暮らしを提案します。



◆身も心も快適に過ごす! 「快適な時間」を楽しむ 【寝具・バストイレタリー売場】

極上の眠りへと誘うスリーピングアイテムと、素材にこだわり心身をケアするリラクシングアイテムを豊富に取り揃え、洗練された上質のリラクセーションを提案します。

●ベッドルームのスタイル提案・「ラルフ ローレン ホーム」「イブ ドローム」「エトロ ホームコレクション」を新規導入し、「フルラ ホームコレクション」「DKNY」「ワイズ フォーリビング」の6ブランドに拡充。

●快眠サロン…掛・敷ふとん、枕をトータルに提案。お試しいただけるベッドも5台設置します。コンサルティングを強化し、特に枕はセミオーダーの「枕工房」で約60、「ピローセレクション」で約50のバリエーションを取り揃えます。(5名のピローフィッターがご相談に応じます)

★NEW編集コーナー「ボディナチュラルセレクト」が誕生

オーガニックコットンなど肌に優しい素材を使い、洗練されたデザインの商品を紹介。「エジプシャンカラーバスタオル」(写真・左)、「天衣無縫」(オーガニックタオル)

「パーフェクトポーション」(オーストラリアのナチュラルスキンケア等・写真右) など



ラルフ ローレン ホーム

◆編集コーナー「マピエス」がテーマを新たにリニューアル

「こころを満たす自然との暮らし」をテーマに、豊かな暮らしの中で社会や地球環境への配慮を提案するライフスタイルショップにリニューアル。暮らしに自然を取り入れるインテリアグリーンをはじめ、環境に負荷をかけない生産工程で作られた商品や、廃棄されるもの・古いものに手を加え、新たな価値を与えて再生した商品などをセレクトし提案します。

【商品例】

「ミドリエ」土にかわる新素材「パフカル」を使用した、自由に緑をレイアウトできるインテリア。

「ムニオ キャンデラ」大豆ワックスをベースにオーガニックコットンで作られた芯、ラトビアのナチュラルハーブを使った手作りキャンドル。



ミドリエ

その他 ◆特選和洋食器売場 ◆ハートフルショップ などを展開します

新スイーツゾーンが完成し、デリ、マルシェの3ゾーンで 食の都「大阪」にふさわしいデパチカが誕生！

地階東ゾーン 和菓子・洋菓子 (売場面積 1.2 倍、新規導入 18 含む約 70 ブランドを展開)

洋菓子が注目された秋！ 2010年12月オープン押しのNEWブランド

新開発「マルクト スイーツデザインマーケット」

気軽に・お手ごろ価格で百貨店品質の味を楽しめる新しいスイーツブランドを高島屋とエーデルワイスが約2年かけて共同開発。

新開発「焼ドーナツショップ コアフル」 新発想のドーナツ誕生！

大阪高島屋で初お目見えの新ブランド。油で揚げていないヘルシーさと、おやつとしての定番の味はもちろん、スナック感覚のサレなど味や食感のバリエーションが豊富（全15種類）で選ぶ楽しみが広がります。

関西百貨店初「マイスターバウム」 こだわりのバウムクーヘン専門店！

本場ドイツの厳しい基準を守りながら、素材の持つ自然の力を素直に引き出し、今までにないやわらかな食感を実現しました。

「鼓月」 古都京都の伝統ある京菓子の技術を活かしながら、創造的な感覚を取り入れた和菓子。

「北尾」 文久2年（1862年）創業。黒豆しぼりの専門店。

★NEW大阪店オリジナル編集ゾーン 大阪地産駄菓子コーナー

大阪でその道一筋にお菓子を作り続けているメーカー16社による駄菓子の集積コーナーが登場。



コアフル



北尾

和菓子が注目の春！ グランドオープン押しのNEWブランド

新開発「ふくふく茶寮」 大阪発の新定番土産菓子「鉄砲餅」

ミナミ宗右衛門町発祥の老舗和菓子店「福寿堂秀信」。工房を堺・鉄砲町に構えていることに因み、堺の代表銘菓「くるみ餅」の新バージョンを開発しました。抹茶大豆餡や生姜餡など5つの味の餡で餅をくるんだ素朴な味わいの餅菓子です。

新開発「かきたねキッチン」 スタイルッシュな柿の種専門店

大阪を代表する おかきメーカー「とよす」が新しく開発した柿の種専門店。あと辛醤油味や山椒味、塩だれ味など10種の味わいを用意し、量り売りなどで販売します。

新開発「PON PON JAPON」 新おこしの潮流を作る

大阪名物 栗おこし の老舗「あみだ池大黒」が、新時代の「大阪銘菓」をめざし、今までにない、おしゃれでカジュアルな新感覚おこしを開発しました。メープル味やブルーベリーヨーグルト味など新しい食感・新しい味にこだわりました。

関西初「麻布かりんと」 麻布の人気店が関西に出店

麻布十番に店を構える人気のかりんと専門店。麻布の街の空気を隠し味に50種類もの味をそそえました。

関西初「ミッシェル・ブラン」 フランス菓子界の巨匠のショップが関西初出店

フランス菓子界の最高峰、最優秀パティシエ賞をはじめ三冠に輝くミッシェル・ブラン氏が手掛けるブランド。



ふくふく茶寮



かきたねキッチン



PON PON JAPON



麻布かりんと



ミッシェル・ブラン

その他、人気の「五感」や「QUOLOFUN &」も新規オープンします。

大阪初 富澤商店 こだわり手作り派御用達ショップがついに登場！（2010年11月にオープン）

ビギナーからプロの方まで満足の豊富な品揃え。粉類だけでも230種類以上、製菓材料も500種類以上のアイテムを常時取り扱い、調理器具・小物なども豊富に揃え、専門性の高い商品ラインアップで選ぶ楽しさが広がります。

主なアイテム：製菓製パン食材、製菓製パン器具、乾物、その他食材など

取り扱いアイテム数：約4000（食材約2500+調理器具約1500）

心地良いひとときを過ごしていただける、サービスや店舗環境の実現

サービス・店舗環境

新しく生まれ変わる大阪高島屋では「お客様にとって居心地の良い<私のお店>」と心から感じていただける、ホスピタリティーあふれる環境・サービスを実現してまいります。

1. 新しくなるフロアや商品をより楽しんでいただくためのサービスを向上

①お客様とのコミュニケーションあふれるコンサルティングサービスを強化します

■コンシェルジュ機能の強化

売場内で各ブランドを横断してお客様のお買物をサポートするコンシェルジュを約 50 名配置します。
また、的確な店内案内からお客様のご要望に応じてこれらのコンシェルジュやスペシャリストと連携してお買物をサポートするコンシェルジュカウンターを、現状配置の中央ゾーンの地階・1階・2階の3箇所に加えて、新たに、タカシマヤメンズのエントランスフロアとなる西ゾーン2階に設置し、計4箇所に増設します。

■全館で約170名のスペシャリスト(有資格者)がお買物をサポートします。

お客様にご満足のいくお買物を楽しんでいただくために、それぞれの売場に配置された専門知識の高いスペシャリスト(有資格者)約170名がお買物をサポートします。

②モノへのこだわりを大切にするカスタマイズサービスを充実します

増床・改装にあわせて、商品を通じてよりお客様とのつながりを強化するため、リペア・メンテナンス・オーダーメニューを充実しました。

ファッションゾーンを中心に、新規を含めて約50のメニューをラインアップ。

リペア・メンテナンス サービス=26(新規4) オーダーサービス=22(新規4) 計48(新規8)

新規リペア・メンテナンス メニュー

- アクセサリ オーダー&リフォーム工房「カデンシア」(1階中央ゾーン) 10年11月～
- シューポリッシュ(2階西ゾーン・P4参照)
- ミスターミニット メニュー拡充(2階中央ゾーン)
- ファッションリフォーム(5階中央ゾーン) 10年9月～

新規オーダーメニュー

- 紳士靴パターンオーダー(2階西ゾーン・P4参照)
- 紳士服オーダーメイド「ギルドホール」(5階西ゾーン・P5参照)
- 宝石オーダー&クリニック(スイスホテル南海大阪5階) 10年9月～
- ランジェリーセミオーダー「デュブルベ」(4階東ゾーン) 10年3月～

③お買物のスタイルに合わせて、便利な機能やサービス施設を充実します

新規メニューの一例

●女性のお客様に

- 化粧品トライアルスタジオ・化粧品エステキャビン(1階東ゾーン) 10年9月～
- フットケアサロン「フットバランス」(2階中央ゾーン)
- 眉・まつげ・ネイルの総合ビューティーサロン「インフェイス」(4階中央ゾーン) 10年9月～
- エステサロン「シュルム・プリュス」(5階東ゾーン ヘアーズギャラリー) 10年5月～
- シューコンサルティングカウンター(2階中央ゾーン 婦人靴・P7参照)
- パウダールームの充実(2・3・5・6・7・8・9階東ゾーン、3階中央・西ゾーン)

●お子さま連れのお客様に

- こども美容室「ズツ キッズ」、喫茶「カフェ タバサ」(6階東ゾーン) 10年3月～
- キッズレストスペース(6階中央ゾーン)

2. 海外からのお客様への新サービスを開始（10年9月～）

●通訳アテンダントサービス

「言葉が通じない」「売場がわからない」といったご不満を解消するため、ご利用頻度の高い英語・中国語対応の選任スタッフが1階正面案内所に常駐。スイスホテル南海大阪とも連携し、宿泊者のショッピングアテンダントも承ります。



●外国語電話通訳サービス

英語・中国語・韓国語に対応する通訳電話サービス。外国語オペレーター対応の携帯電話を介し、お客様と販売スタッフの会話をスムーズにサポート。（店内15箇所に配置）

3. 高島屋らしい上質で心地良い環境空間の創出

「店と人が近づくデザイン」をコンセプトに、関西を代表する店舗デザイン会社「cafe」と、クリエイティブユニット「graf」が生み出す心地良い空間。店内のお待ち合わせに便利なシンボリックな環境レストスペースをはじめ、各階エレベーターホールやエスカレーターサイドに設置した、くつろぎ感あるレストスペースなど、統一されたおもてなし空間を実現しました。

① ゆったりとくつろげるレストスペースの充実

■増床で広がった店内をストレスなくお過ごしいただくために、パブリックスペースに**約500席のいす・ソファ**を設置しました。

■3階から6階の中央ゾーンと東ゾーンの結節点にシンボリックなレストスペースを新設しました。

10年9月～（3・4・5階）

■高島屋の歴史を写真で紹介する**フォトレストスペース**を2階東ゾーンと中央ゾーン2階から6階のエレベーターホールに設置しました。



② 季節を感じる屋上ガーデン

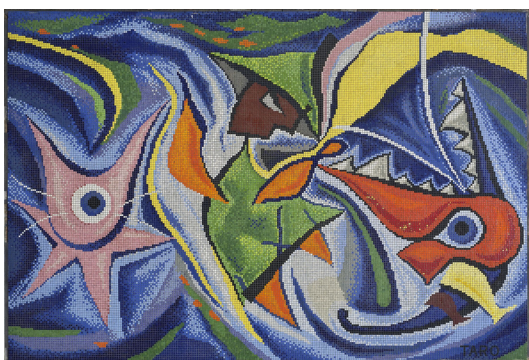
屋上は色彩の華やかさを楽しめる36種類の花や樹、壁面にも11種類の植物を配置したガーデンにリニューアルしました。10年9月～



③ お待ち合わせは「ダンス」の前で。 待ち合わせの新名所が誕生します！

岡本太郎生誕100年、高島屋創業180周年の記念すべき本年、戦後大阪店の大食堂に飾られていたタイル画「ダンス」を修復・蘇生させ、グランドオープンにあわせて、レストランゾーン「なんばダイニングメゾン」7階エントランスロビーに設置いたします。

TARO100祭 プロジェクト 蘇れ！ 岡本太郎の「ダンス」



| | |
|-----------|-----------------------|
| 作品名 | タイル画「ダンス」(1952年) |
| 作品サイズ | たて2,352mm よこ3,488mm |
| タイルピースサイズ | 10mm×10mm |
| タイル色数 | INAX(当時:伊奈製陶)製 38色 |
| タイル使用数 | 57,379ピース |
| 修復協力 | INAX |

おかげさまで
創業180周年

180



Takashimaya