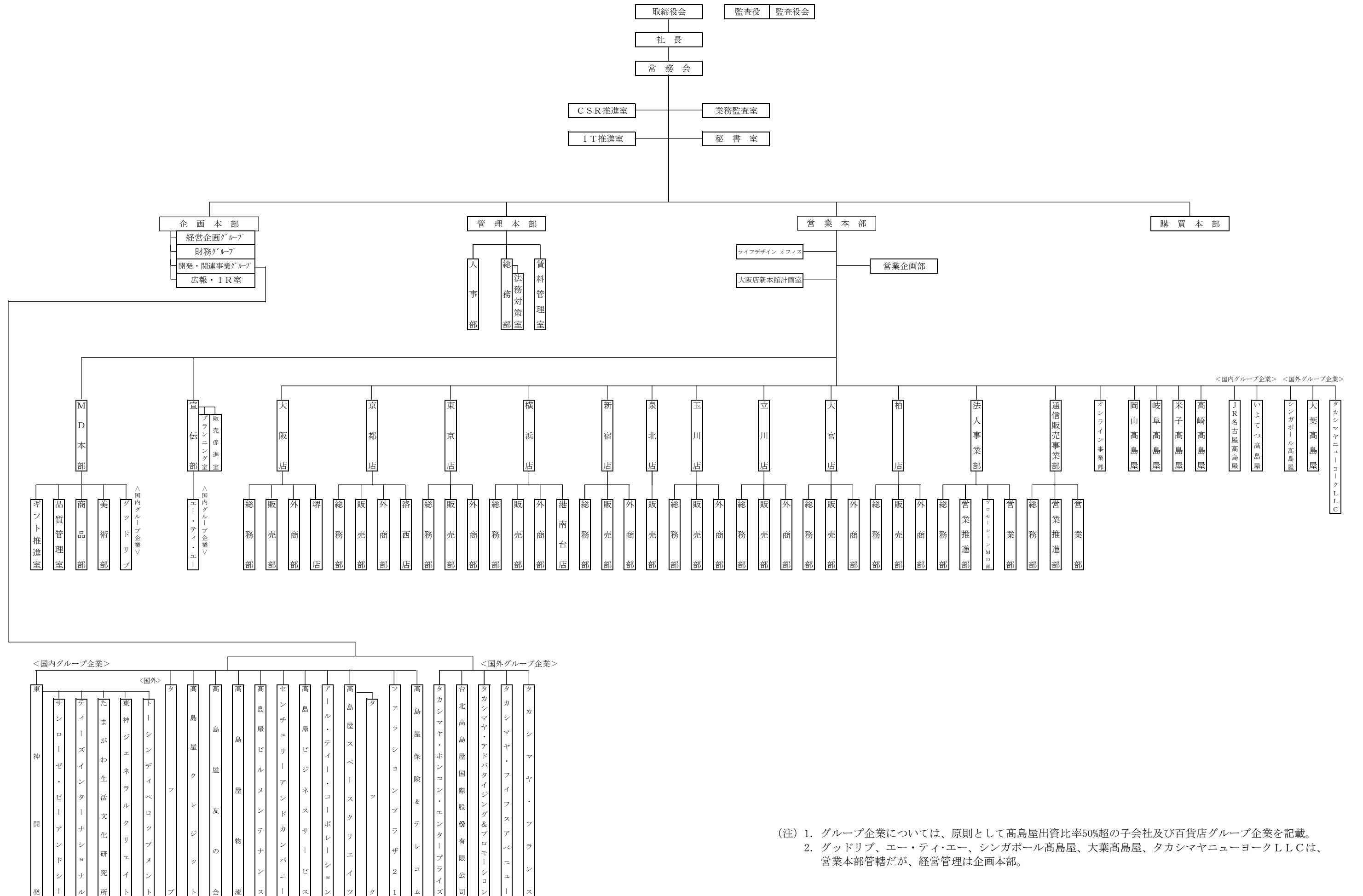


# 平成19年度 高島屋グループ組織図



(注) 1. グループ企業については、原則として高島屋出資比率50%超の子会社及び百貨店グループ企業を記載。  
 2. グッドトリブ、エー・ティ・エー、シンガポール高島屋、大葉高島屋、タカシマヤニューヨークLLCは、営業本部管轄だが、経営管理は企画本部。